

流れる移動・繋がる拠点

— 自動運転が拓く長久手の商業空間 —

自動運転の現場

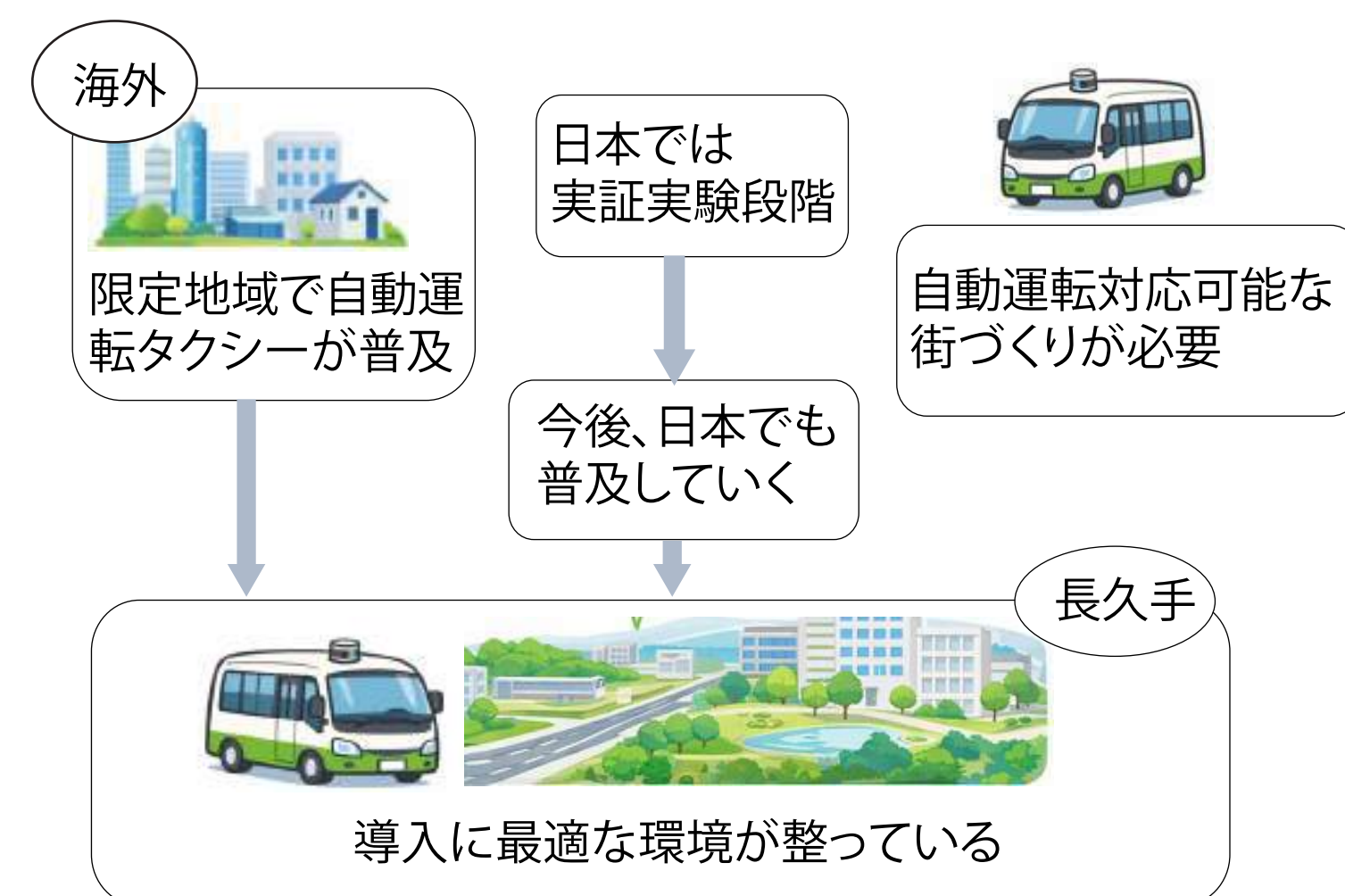
海外では自動運転タクシーを地域限定で人の操作なしで展開するなど普及している。

現在の日本では実証実験が行われているがまだ普及していない。

今後の日本でも本格的に普及していくと考えられる。

自動運転に対応できる街の提案が必要と考えるべき。

* 長久手が導入に最適な環境が整っている地域だと考える。

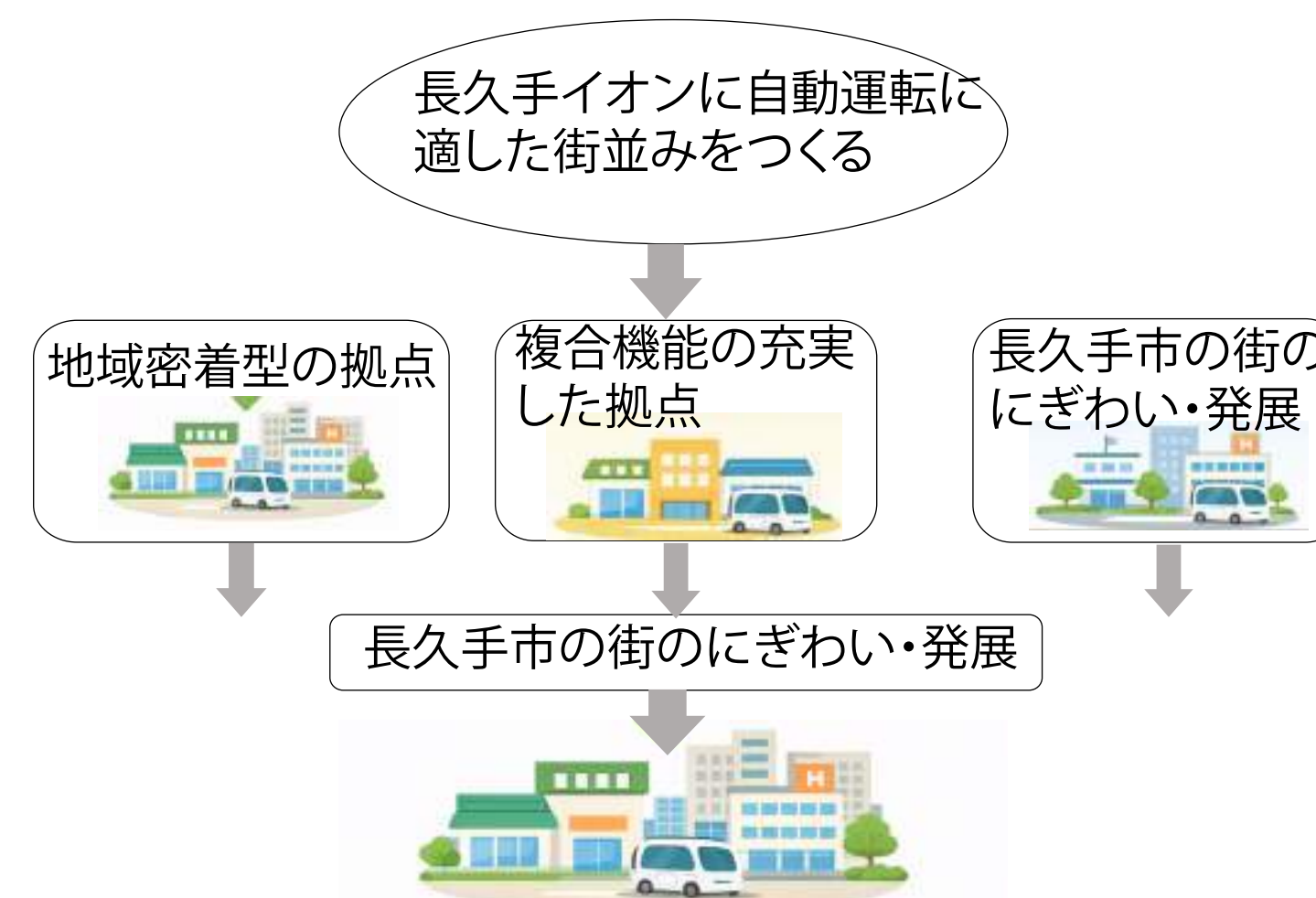


目的・メリット

敷地とした長久手に自動運転を取り組み、自動運転に対応した街にする。

単なる商業だけでなく、住民が集まり、使いこなせる地域密着型の拠点をつくることができる。

自動運転導入することで長久手市の街がにぎわい・発展することを目的とする。

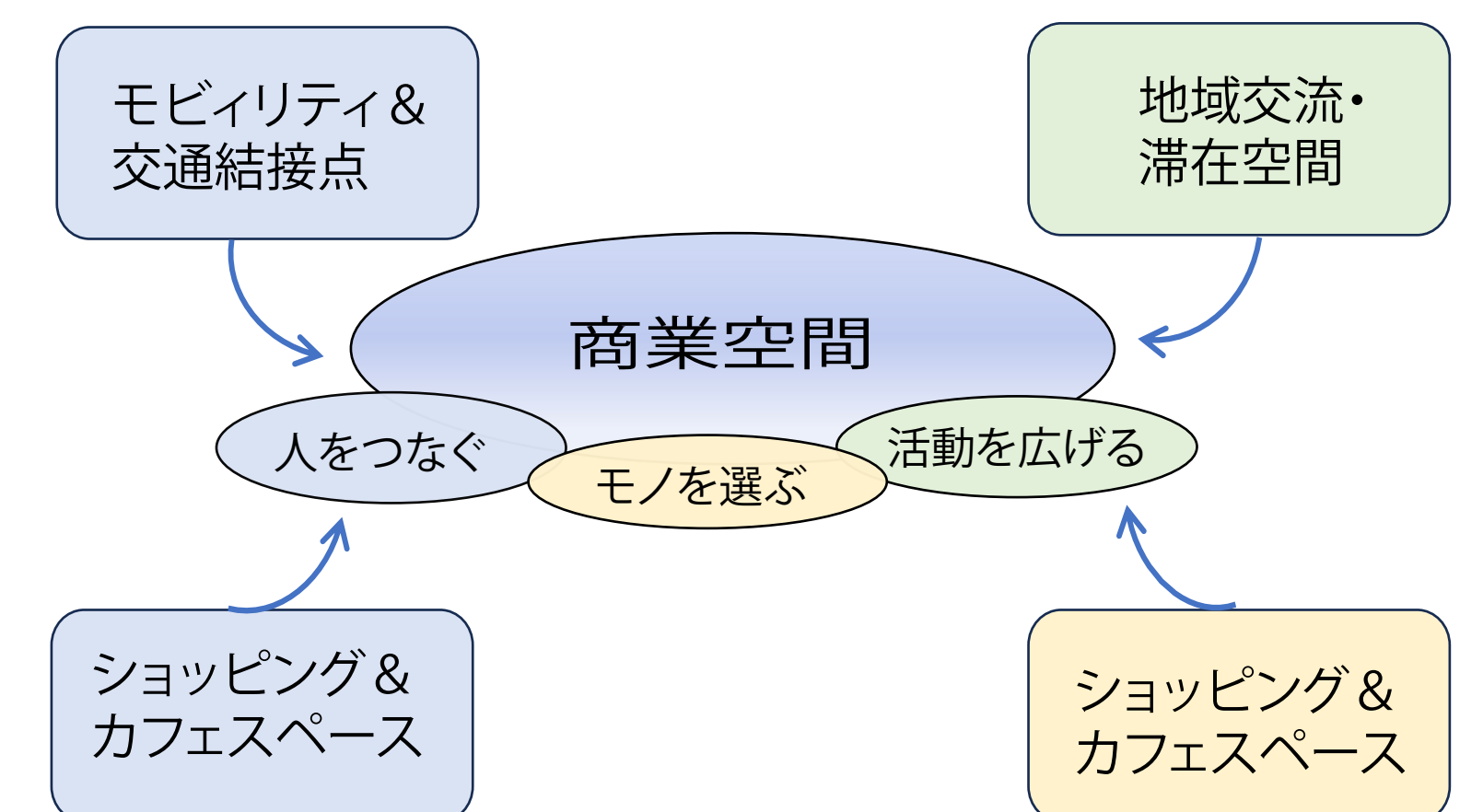


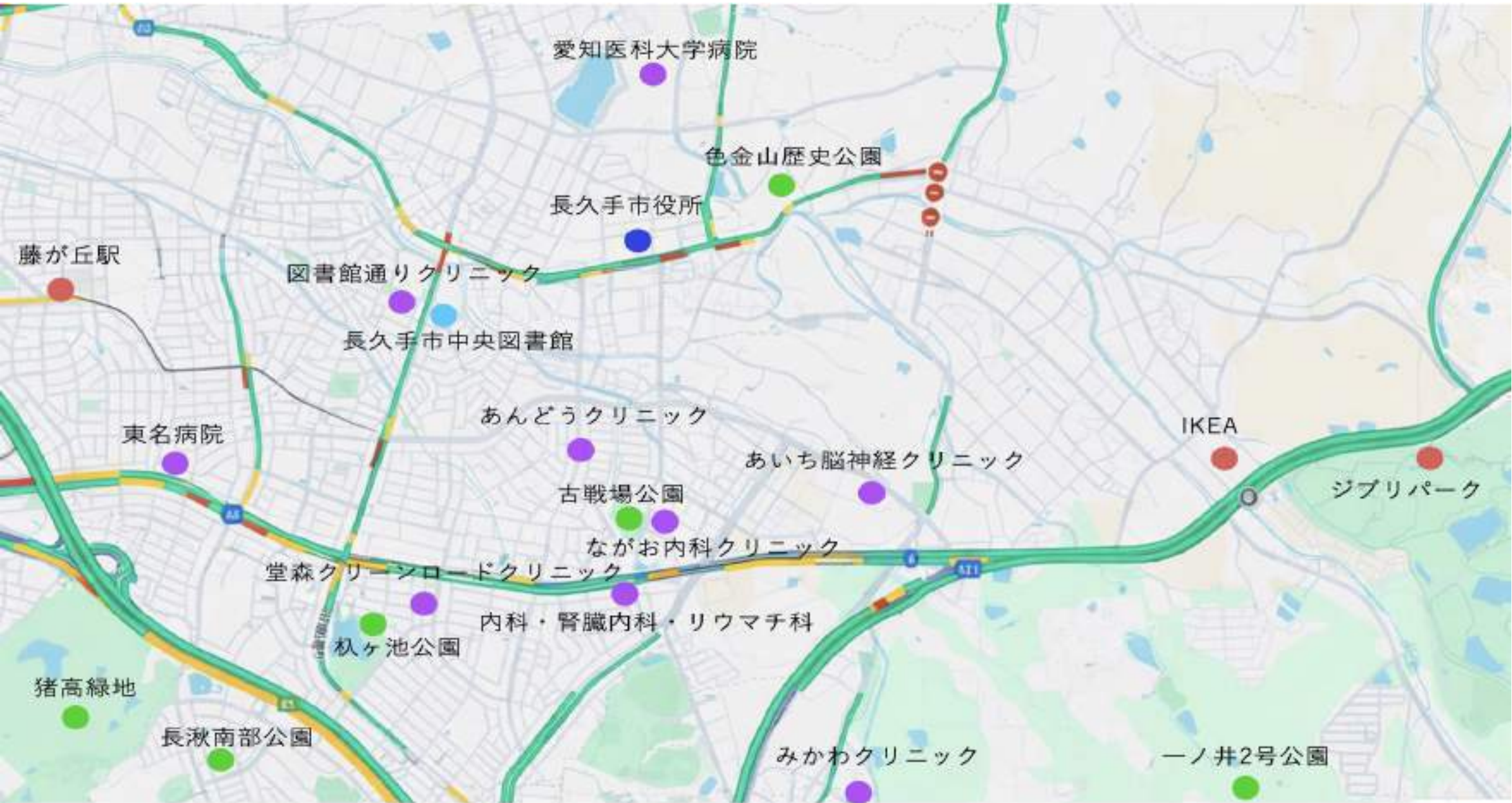
コンセプト

・商業空間を単なる「買い物の場」から、移動・交流・生活が重なり合う地域の結节点へ
・多様なモビリティが行き交う交通結节点＋商業＋サービス＋日常生活が連続する空間を融合

→「商業空間」＝人・モノ・活動が常に更新される拠点を指す

・移動は体験となり、地域交流や滞在を生み出す装置へ
→モビリティによって生活圏が拡張され、暮らしを支え、つなぎ、動かすプラットフォームとして機能





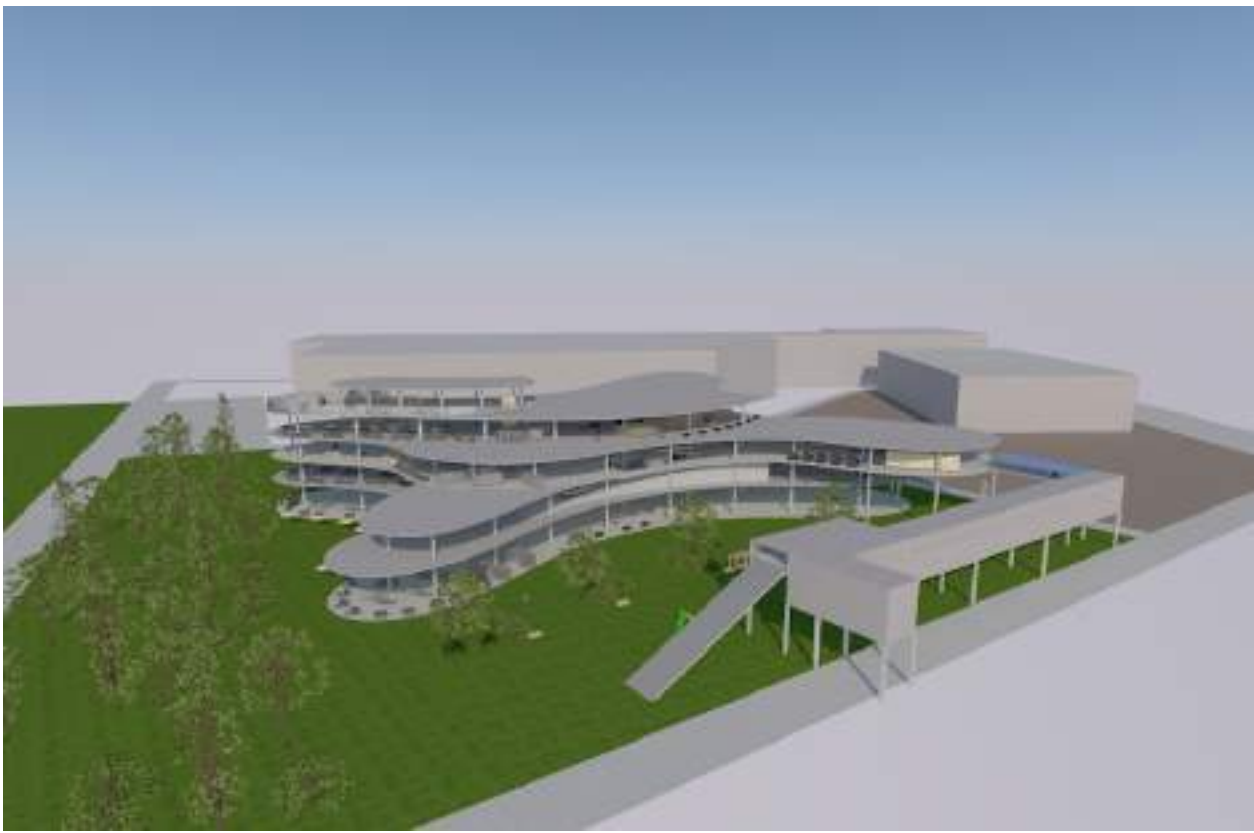
長久手市周辺場所

車種	どこで	誰が	合計台数
A. 	ジブリパーク等の観光地	観光地へ向かう人	5本
B. 	市役所等の敷地周辺施設	敷地周辺の施設へ移動する人	5本
C. 	病院等の敷地周辺施設	敷地周辺の施設へ移動する人	20台
D. 	敷地内	敷地内を移動する人	20台
E. 	別館内	別館内を移動する人	30台

自動運転使用車種

場所	使用車種
● …ジブリパーク等	A.大型バス
● …市役所	B.小型バス
● …図書館	B.小型バス
● …病院	C.普通自動車
● …公園	C.普通自動車

走行場所・使用車種



全体パース



正面パース壁なし



屋根伏図

長久手イオン本館



本館・別館連絡通路



バス停



古戦場駅・別館連絡通路
…学生が多く見られた

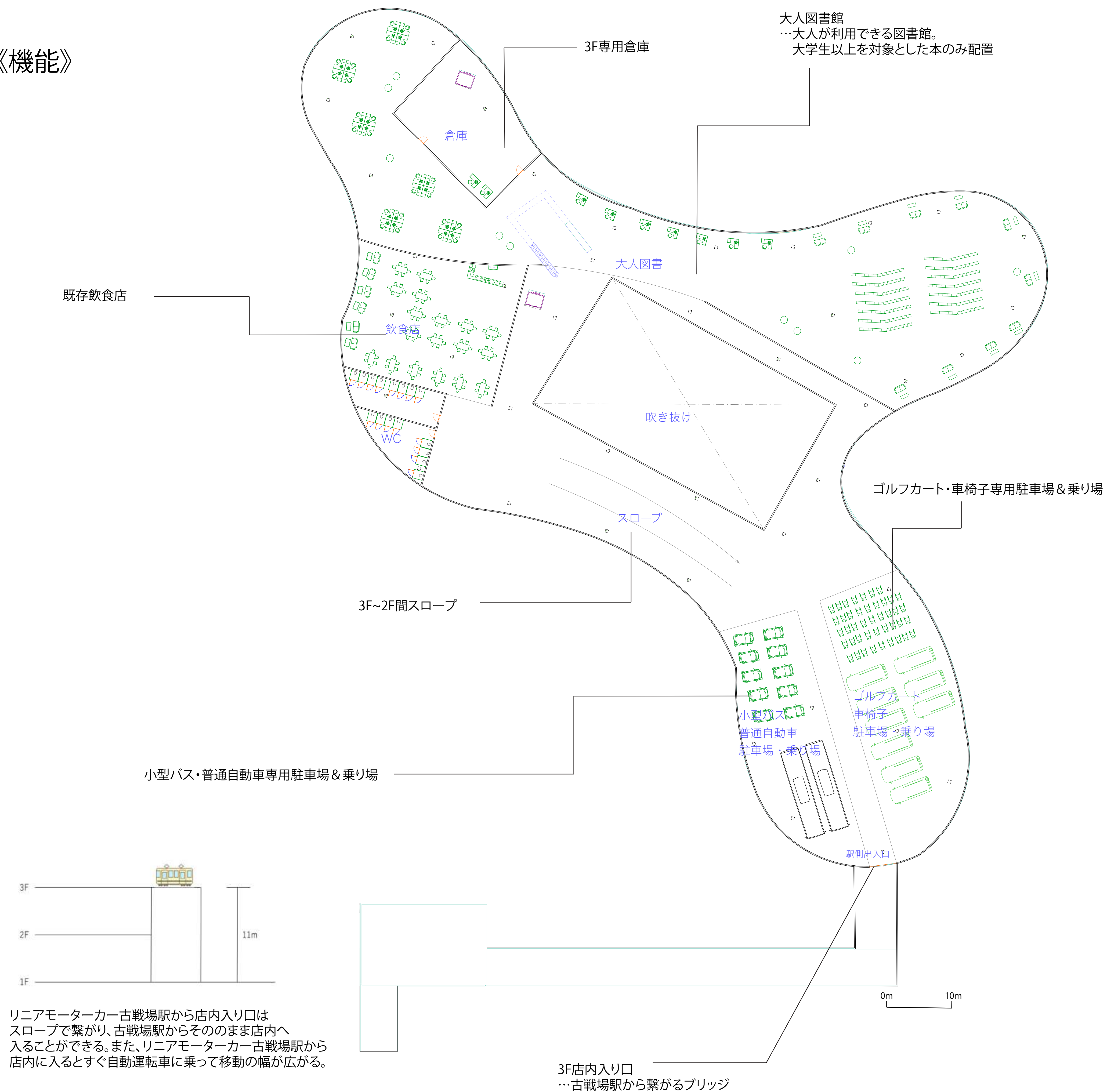


1F平面図兼敷地周辺

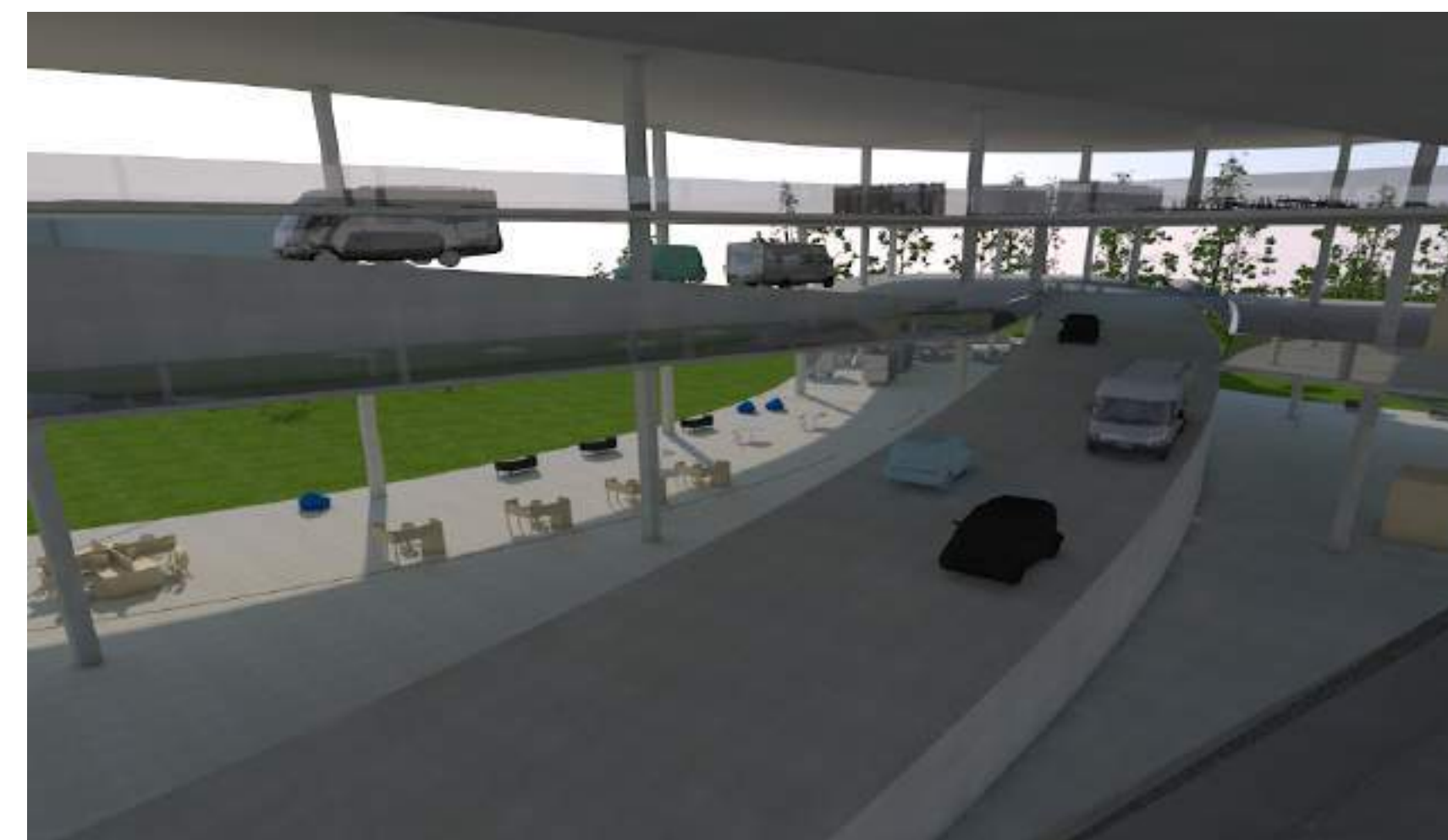
ロイヤルホームセンター



《機能》



全体壁なしパース



スロープ

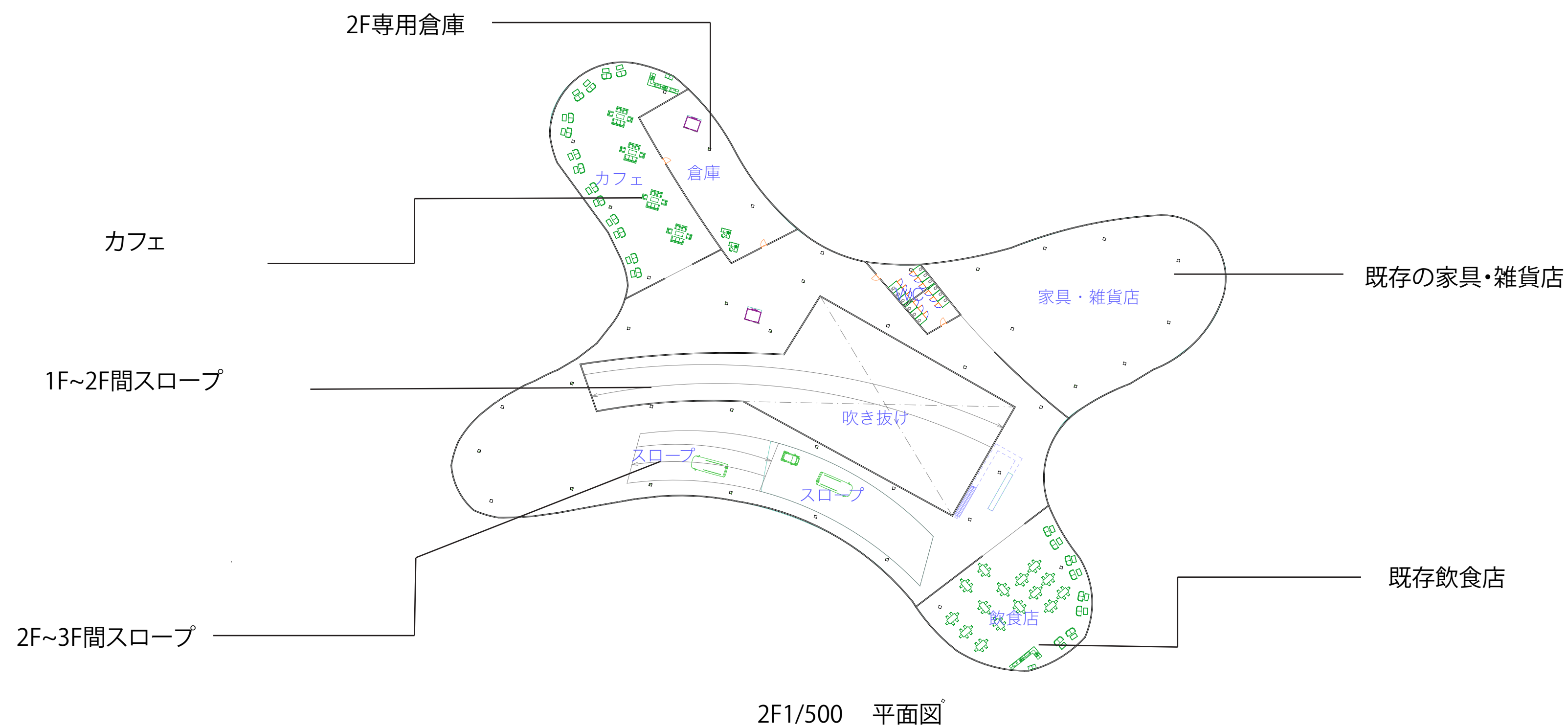


古戦場駅から3F入り口に繋がるブリッジ



3Fモビリティ駐車場

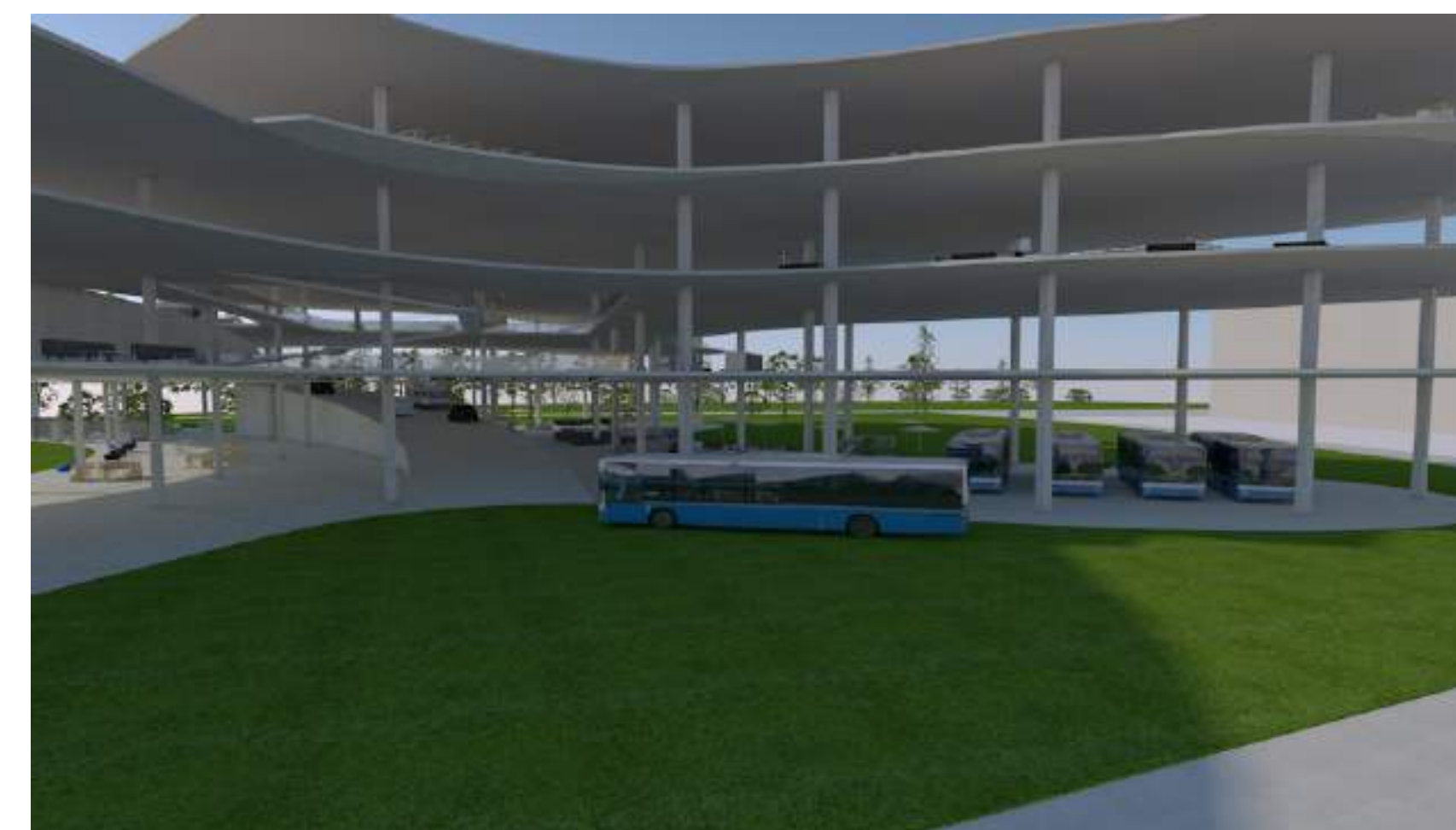
《機能》



既存飲食店



1~2F間スロープ



1F大型バス乗り場



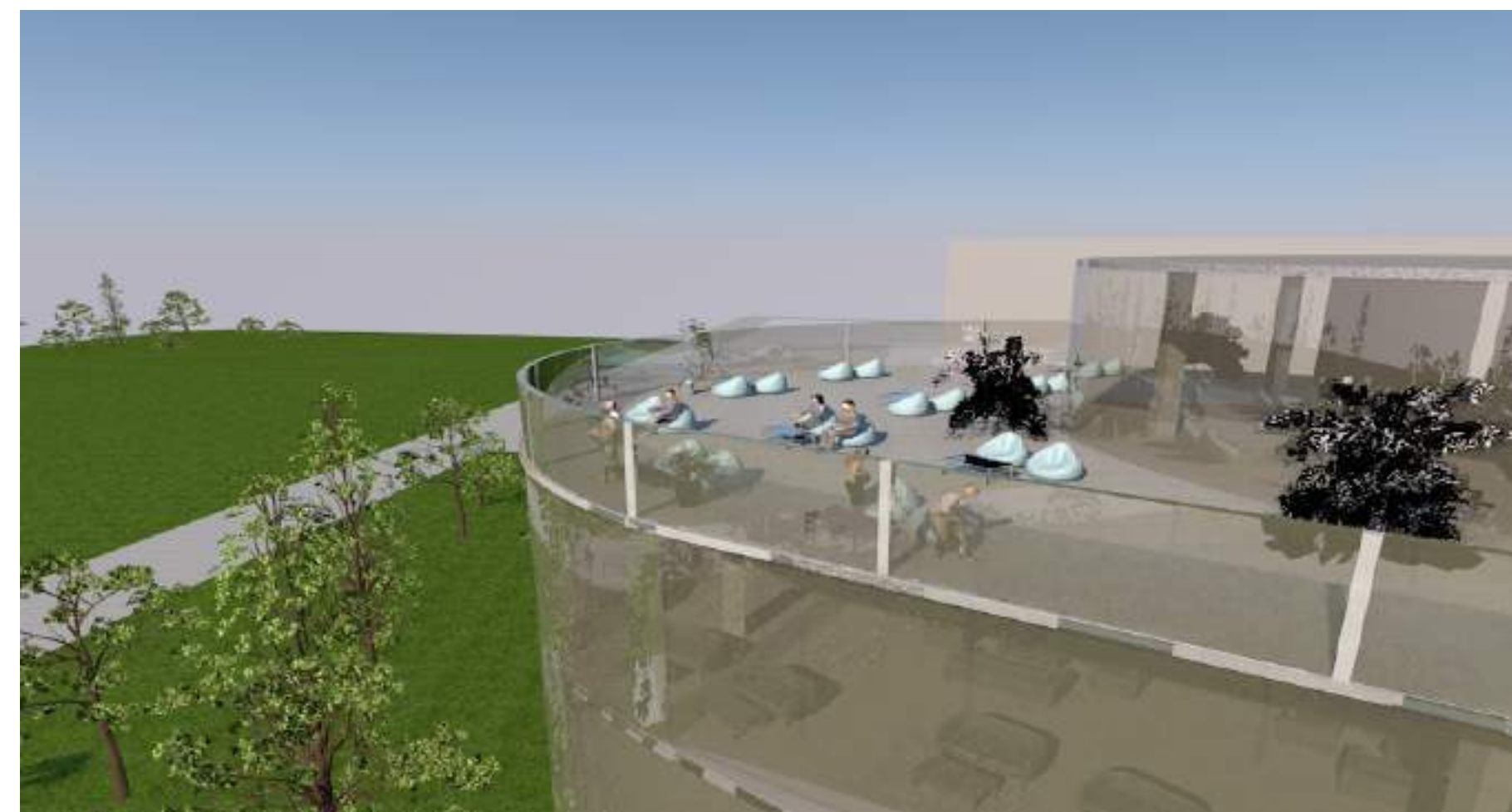
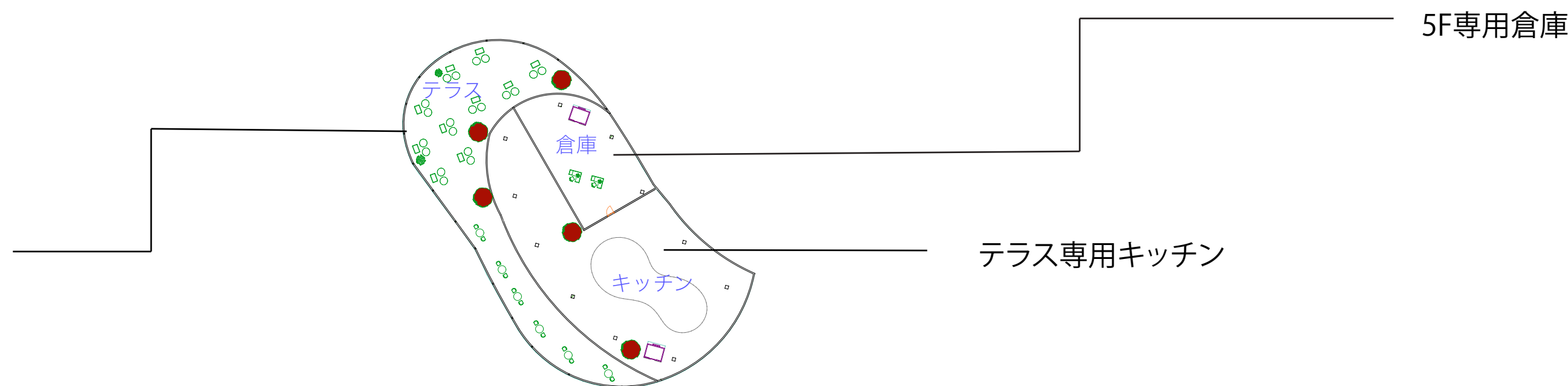
1F既存飲食店テラス

- 大型バス駐車場
- フリースペース
- 飲食店×2
- 喫茶店
- カフェ×2
- 雑貨店
- WC×2
- 倉庫

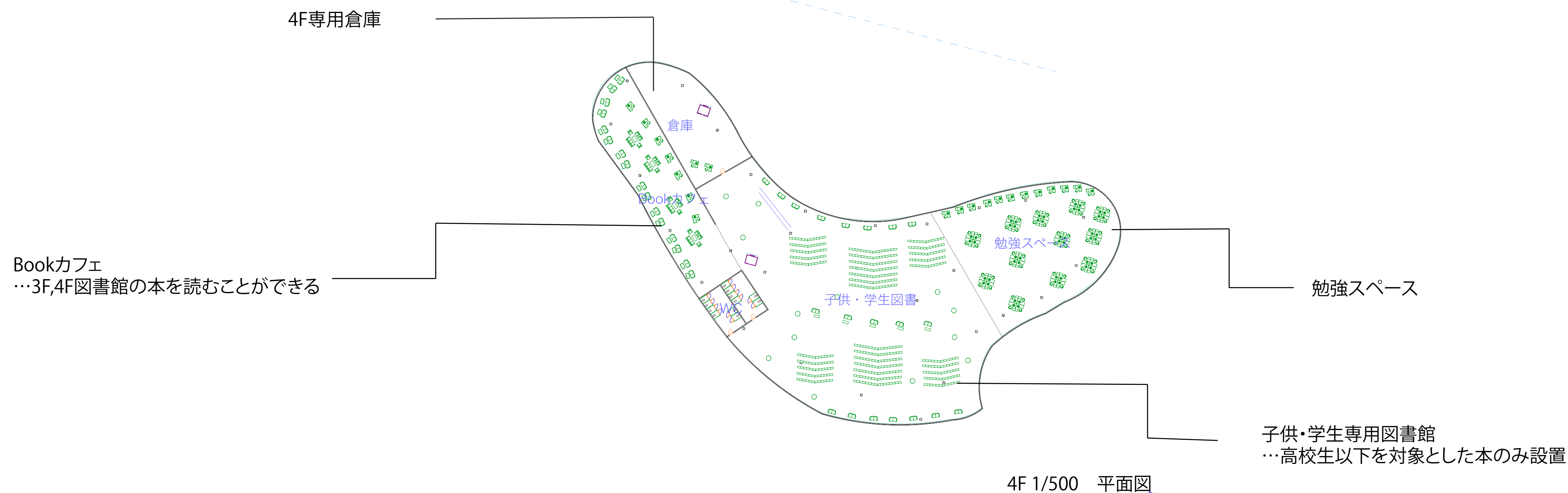


《機能》

テラス
…緑地や古戦場公園を見渡しながら
食事を楽しむことができる



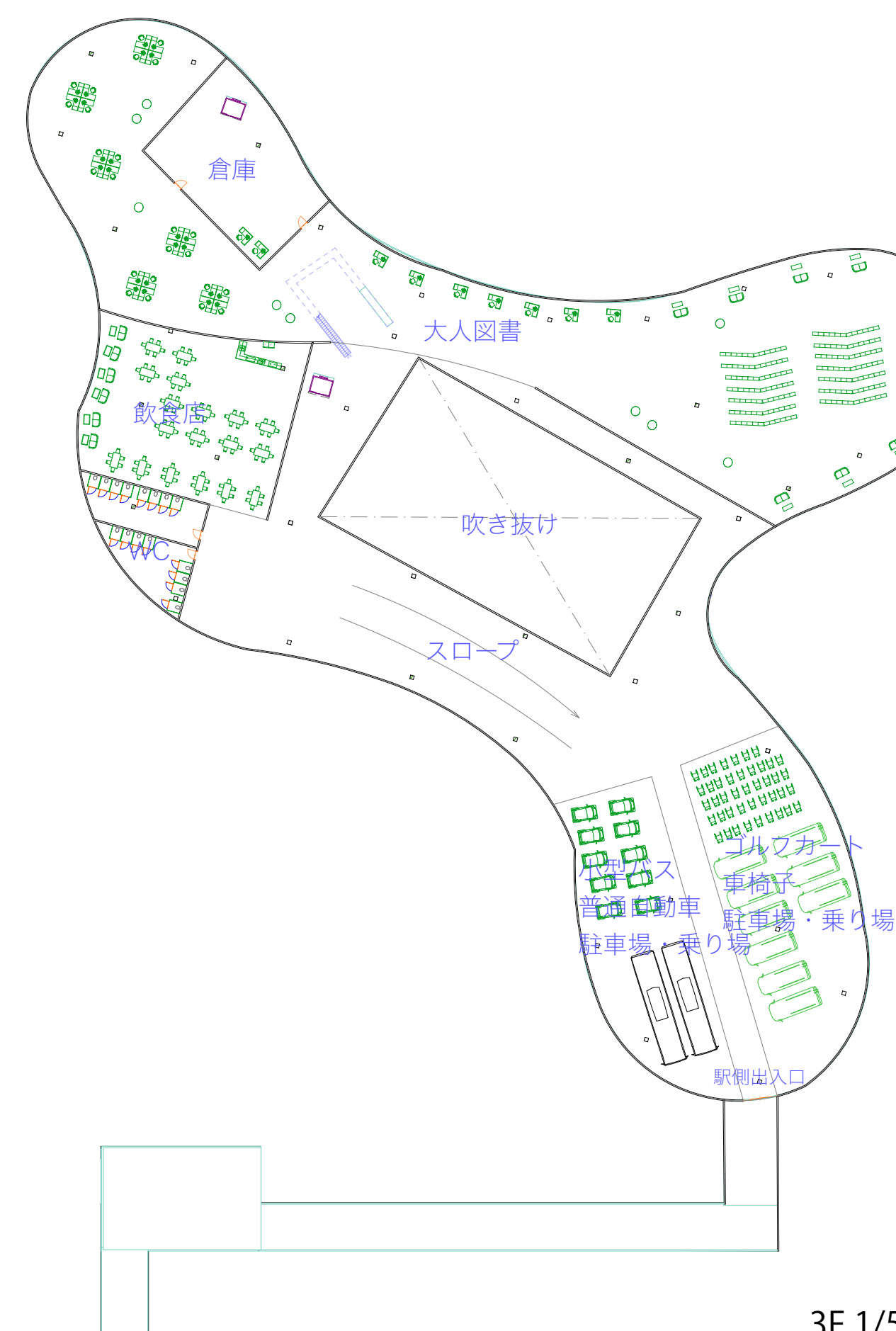
5Fテラス



4F子供・学生図書スペース

* 既存の飲食店や家具店は取り入れ、
商業の拠点としての機能は維持

* 図書・勉強・カフェスペースは利用客層の多い学生や
住民が集まり交流することを狙いとして設置



- 大人図書館
- 既存飲食店
- 小型バス、普通自動車専用駐車場 & 乗り場
- ゴルフカート、車椅子専用駐車場 & 乗り場



1～3F吹向け・スロープ



3F大人図書スペース

