

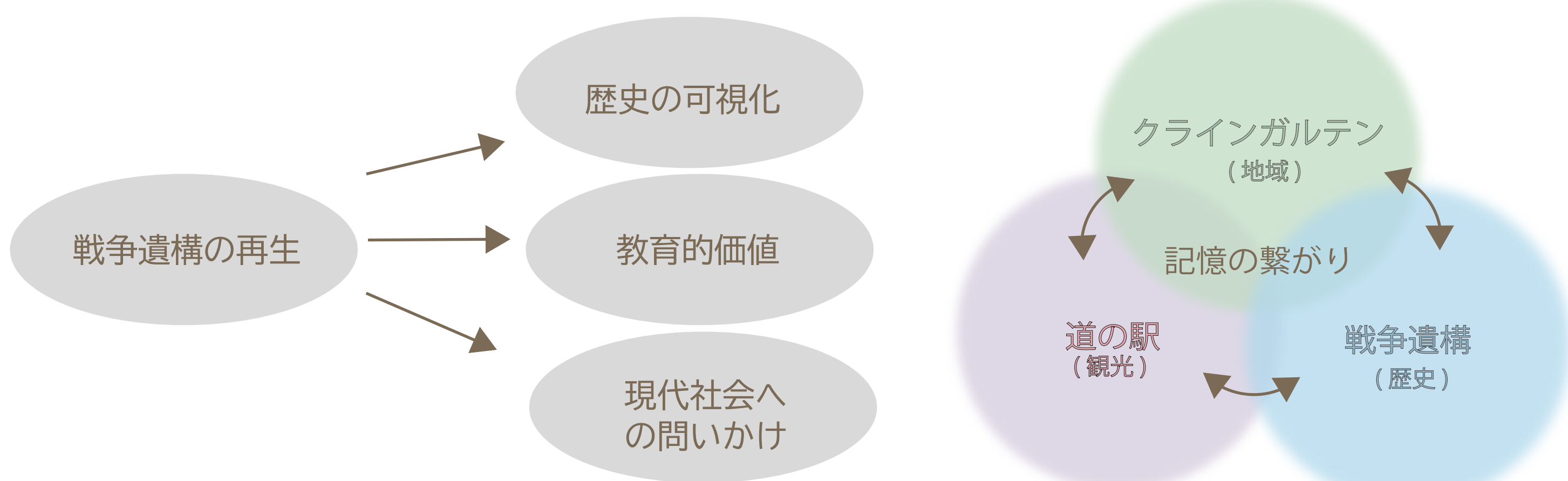
記憶を繋ぐ・－戦跡と共生する農業コミュニティ－



(設計)
川野研究室 (建築・住居分野)
A22AB044 上條聖奈

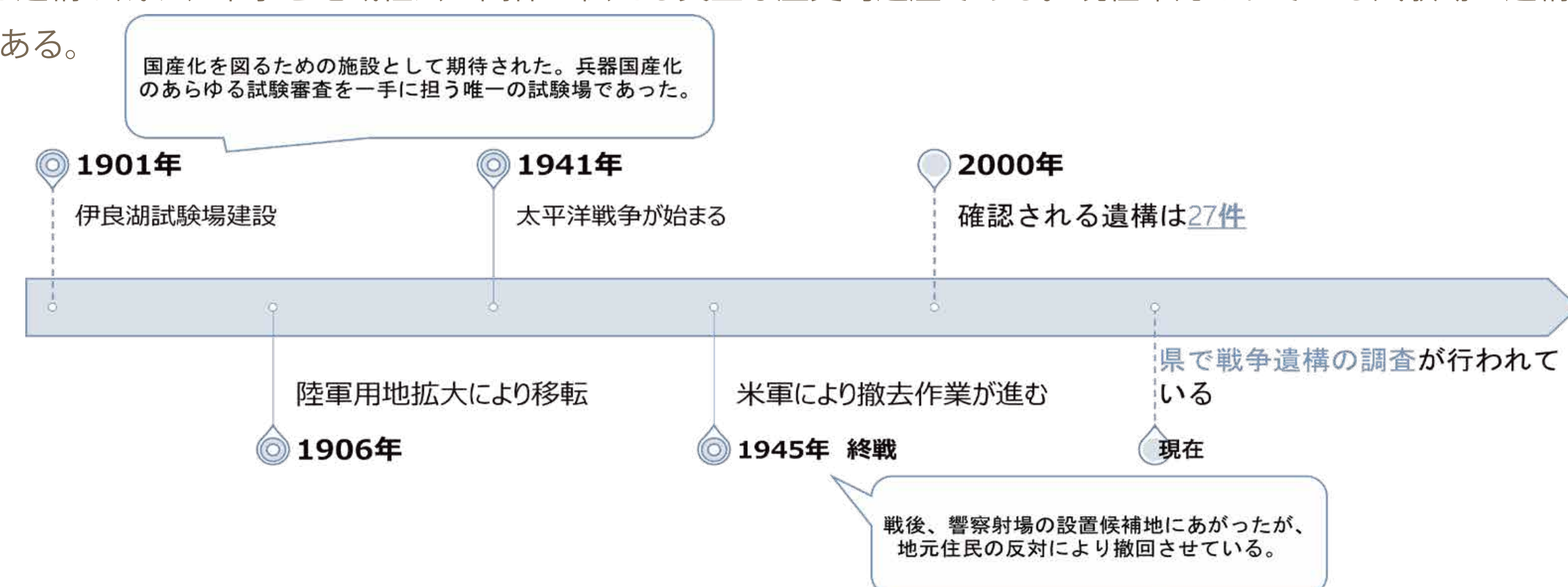
01. 背景・目的

歴史的建造物の継承、保存、活用が求められている。戦後80年がたち体験談を聞くことが難しくなっている。そこで、軍事施設に着目し、建物を通して記憶を繋いでいく。



02. 敷地情報

現在も遺構が残り、軍事と地域社会の関係を伝える貴重な歴史的遺産である。現在確認されている試験場の遺構は27件である。



03. 田原市の基本理念と敷地環境

愛知県小中山町を対象敷地とする。周辺は畑が広がり土や肥料の匂い
がするのどかな集落である。車通りも少なく農家の人や地元の小学生な
ど地域の人のみが利用するような土地環境である。

基本理念：「自然や歴史を生かし、多様な産業が育まれ、豊かな暮らし
を実感できる街づくり」

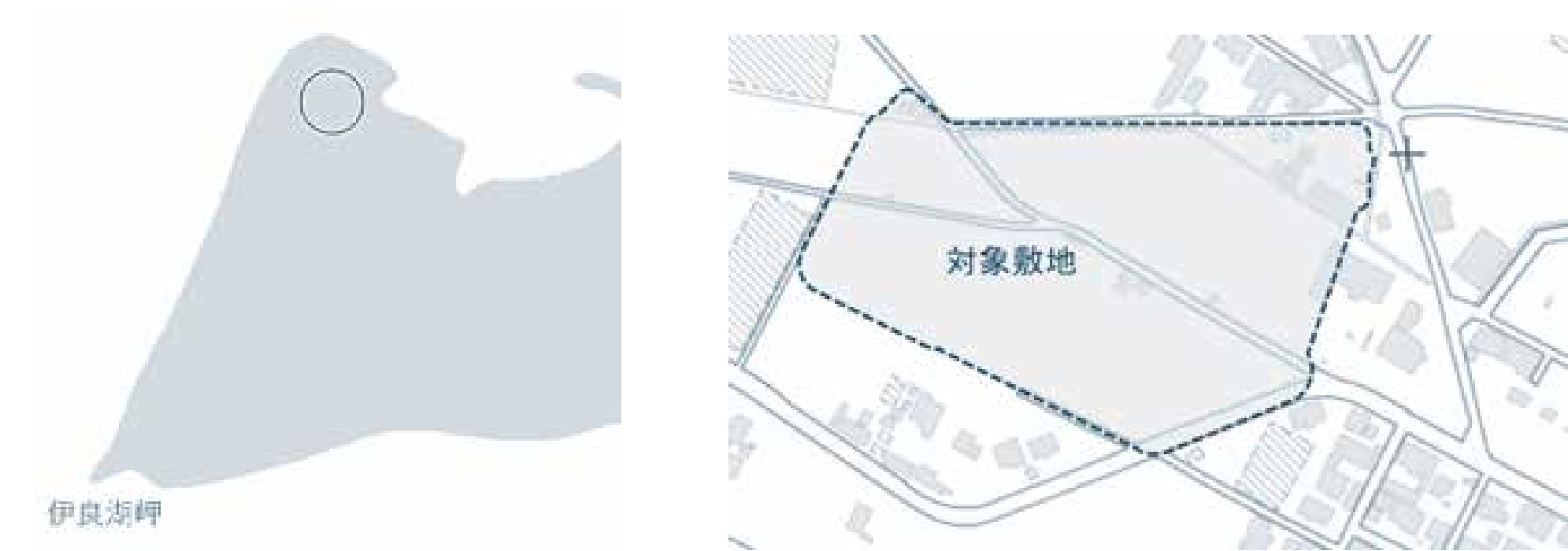
・世代交流拠点の設備と観光施設活用で生活の利便性向上

・自然が共生する公園緑地を整備し美しい景観を創出

・農業、漁業を活用した観光、交流の促進

・新規農業者向け居住地・土地の対策

・農業イノベーションを体感できる学びの場

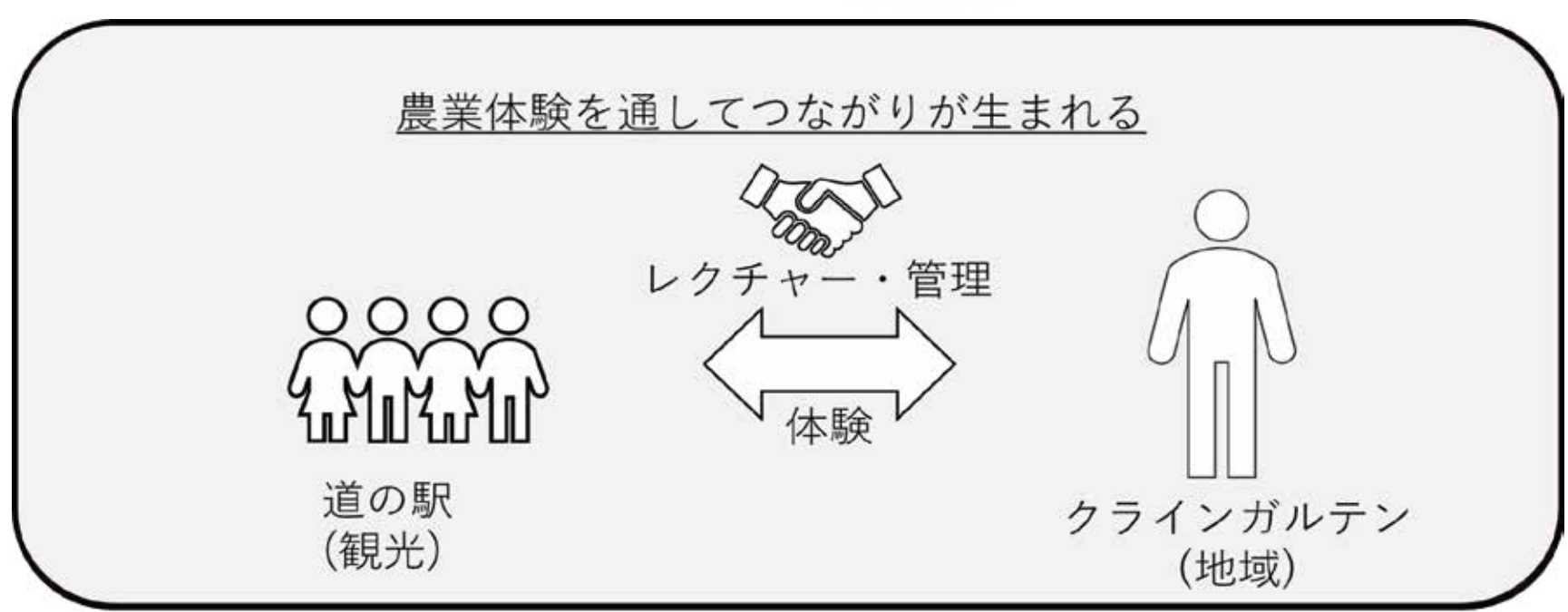
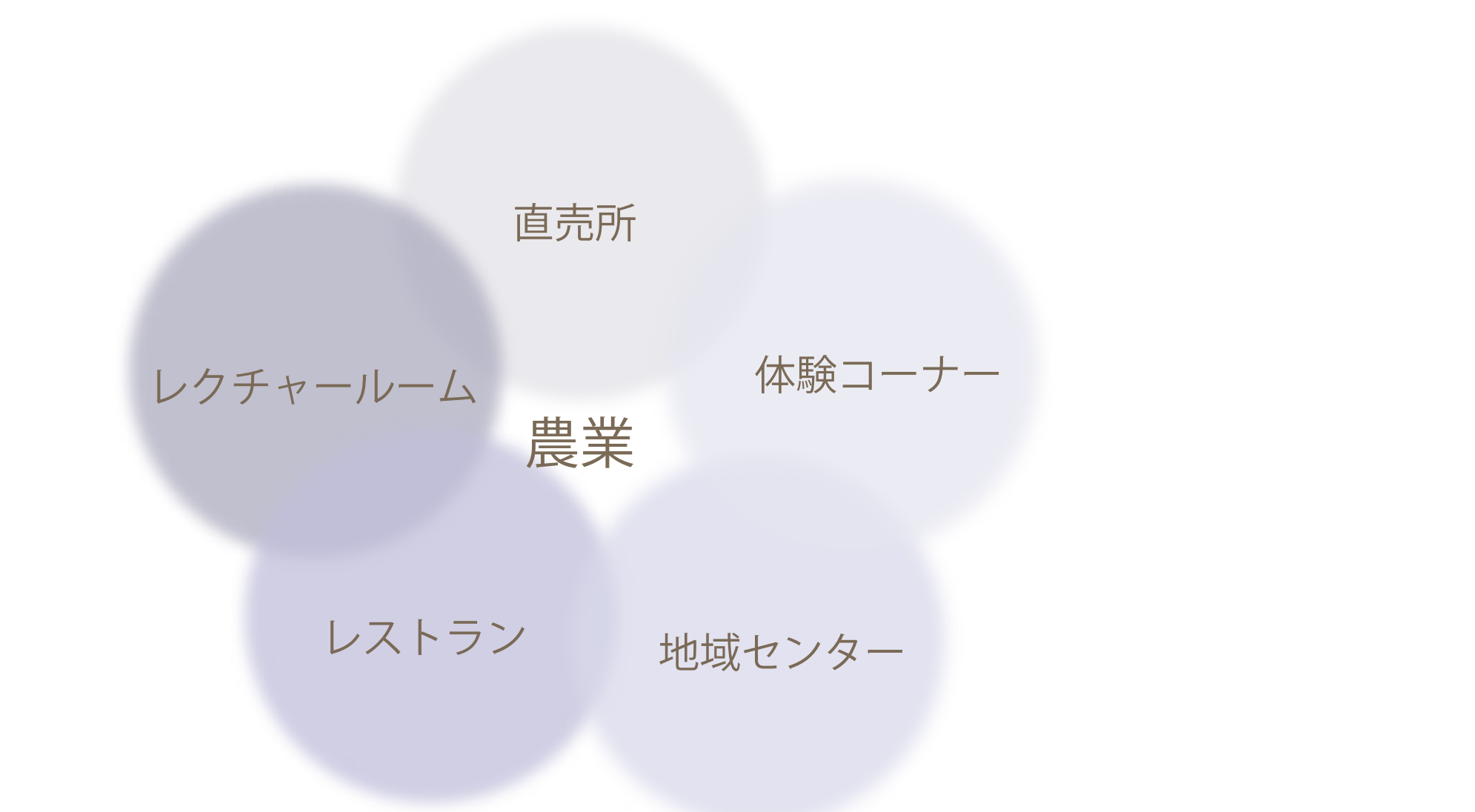


04. コンセプト

日常の営みの中でふと戦争の記憶が立ち上がる空間の在り方を提案す
る。

4-2 道の駅

農業を媒介とした地域と観光の交流の形成。



04. 廃墟に関する調査と分析

「廃墟」をキーワードとし事例をもとに分析を行った。

・歴史的建物の骨格や素材、空間特性を尊重しつつ、現代的に活用す
るコンバージョンが増えている。

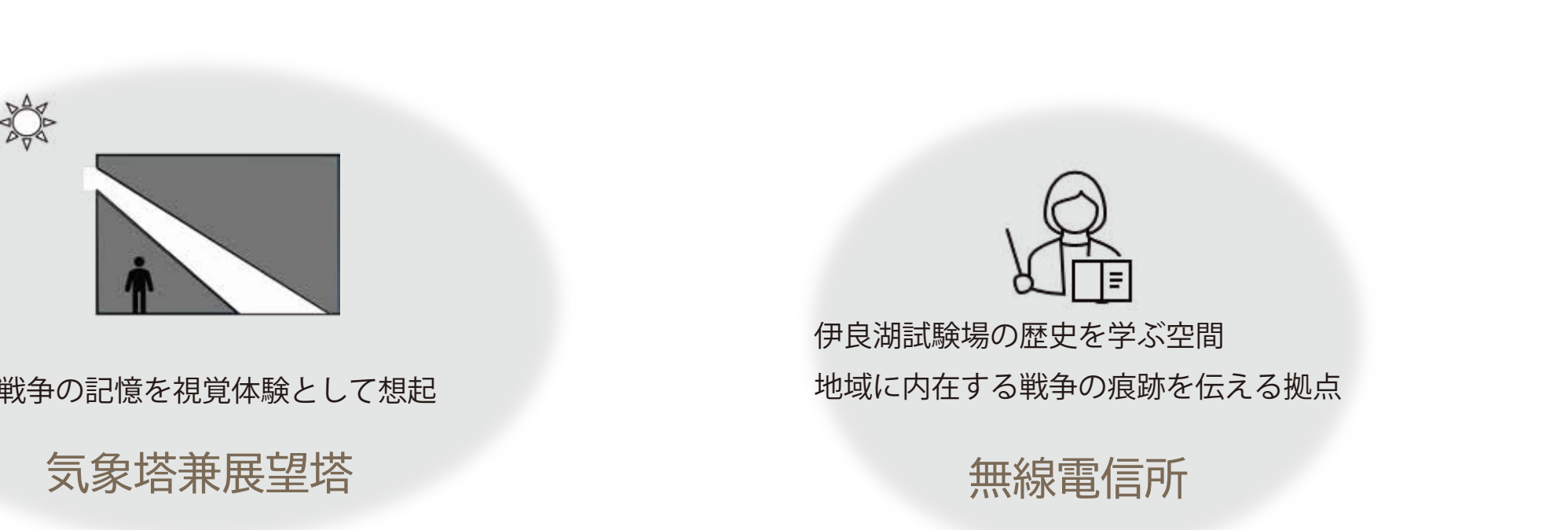
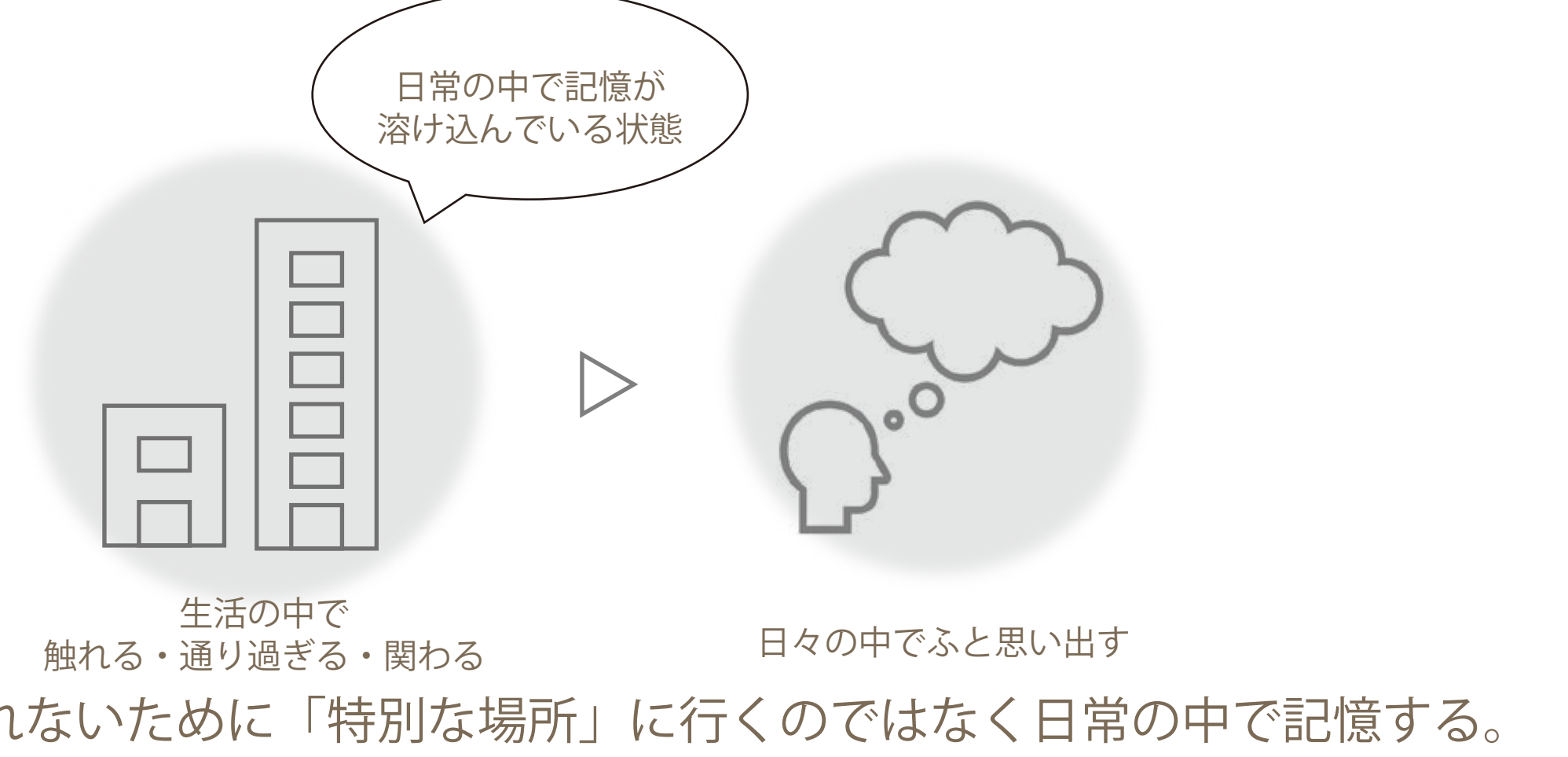
・多くは外観を残し、内装のみを改修する形式であり、近年の環境問
題への関心の高まりも、コンバージョンが一般化してきた背景の一つ
と考えられる。

名称	地域	建築用途(前)	(後)	建設年	改築後	コンバー ジョンまで の年数
ヴィクトリア ミロ ギャラ リー	イギリス	工場	ギャラリー	1930	2000	約70年
The water house at south bund	中国	軍事司令部	ホテル	1930	2010	約80年
ラヴァビーズ カルチャース クール センター	スペイン	教会	図書館	18世紀	2004	
campus der universität wien	オーストラリア	病院	大学キャンパス	17世紀	2008	
沙井村ホール	中国	発電所	ホール	不明	2020	
ワンダーランド・カルカー	ドイツ	原子力発電所	テーマパーク	1985	2005	約20年
党および公共サービスセン ター	中国	建設現場	コミュニティセンター	不明	2019	
PCカリタス	ベルギー	病院	公共空間	1908	2017	約110年
EOIメリリャ語学学校	スペイン	屋内マーケット	音楽院	1910	2008	約100年
デキサメネス・シーサイド ホテル	ギリシャ	ワイン工場	ホテル	1920	2020	約100年

4-2 戦争遺構

気象塔兼展望塔と無線電信所は補強の検討を行い、気象兼展望塔は展望
空間とし、光により戦争を記憶する空間を設計する。

無線電信所には伊良湖試験場の歴史を知ることができる空間とする。



05. 構造 手法の分析

コンバージョン建築における用途変更に伴う構造表現手法を事例を通
して分析した。用途変更は建築的制約を受ける一方、既存構造に残る
歴史的痕跡は空間に時間的価値を与える。日本の建築では耐震補強が
不可欠であり、用途変換は構造安全性と空間表現を統合する行為であ
る。

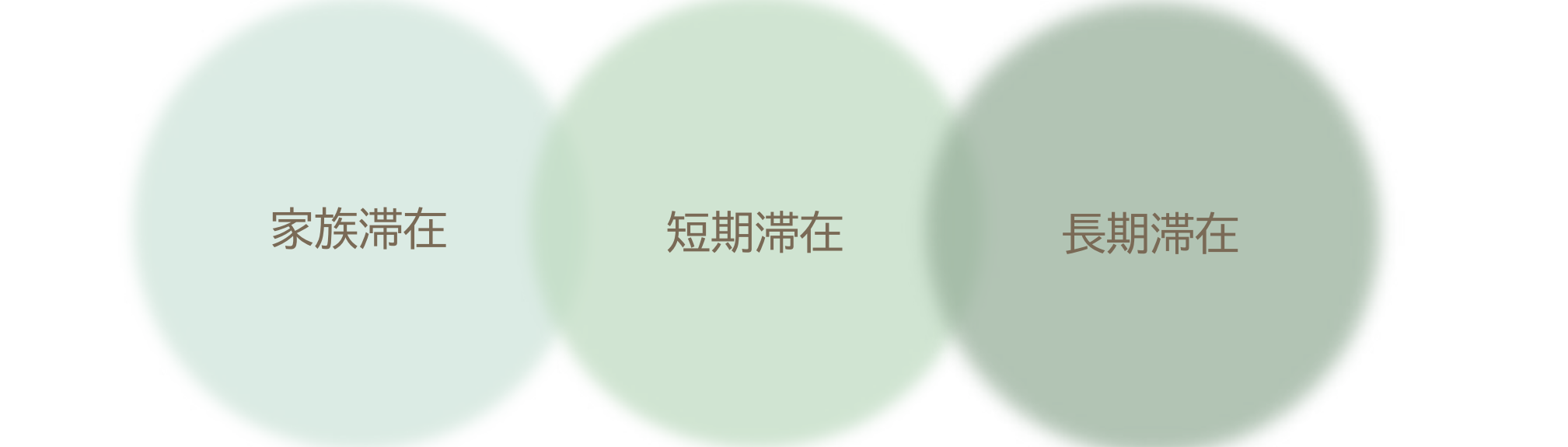
名称	所在地	用途前	用途後	補強	アウトフレーム	挿入	軽量化	増築
Ai Nihombashi EAST	東京	事務所	オフィス	○				
トランプ・インターナショナル・ホテル&タワー	アメリカ	高層オフィス	ホテル、集合住宅			○		
ヴィッテン文化センター	ドイツ	邸館	カルチャーセンター			○		
ロックス・スクエア	オーストラ	住宅	ショッピングセンター			○		
フィラデルフィア・アーツ・バンク	アメリカ	銀行	芸術大学			○		
オックスフォード城	イギリス	城、監獄	ホテル、商業施設			○		
藤沢翔陵高等学校	神奈川	学校	学校				○	
名城大学春日井キャンパス本館	愛知	軍事施設	大学					
Ai Nihombashi EAST	東京	事務所	オフィス	○				
早稲田KMビル	東京		集合住宅				○	
モトキ7ビル	東京	店舗	店舗			○		
トラスト学芸大学	東京	工場	集合住宅				○	
港区立伝統文化交流館	東京	公共施設	交流館					
松崎幼稚園 遊戯室棟	山口	住宅	幼稚園				○	○
真庭市立中央図書館	岡山	公共施設	図書館			○		
ASPRIME 千代田富士見	東京	校舎	集合住宅			○		
秋田オーバ	秋田	百貨店	店舗					
浜松サーラ	静岡		店舗	○		○		
高根ハイツ	東京		集合住宅					○
Qiz溝口	神奈川	商業ビル	店舗	○				
佐伯市蒲江海の資料館「時間の船」	大分	小学校	文化施設					

4-2 クラインガルテン

作物の管理や同線の重なりにより自然な交流が生まれる。

滞在タイプ

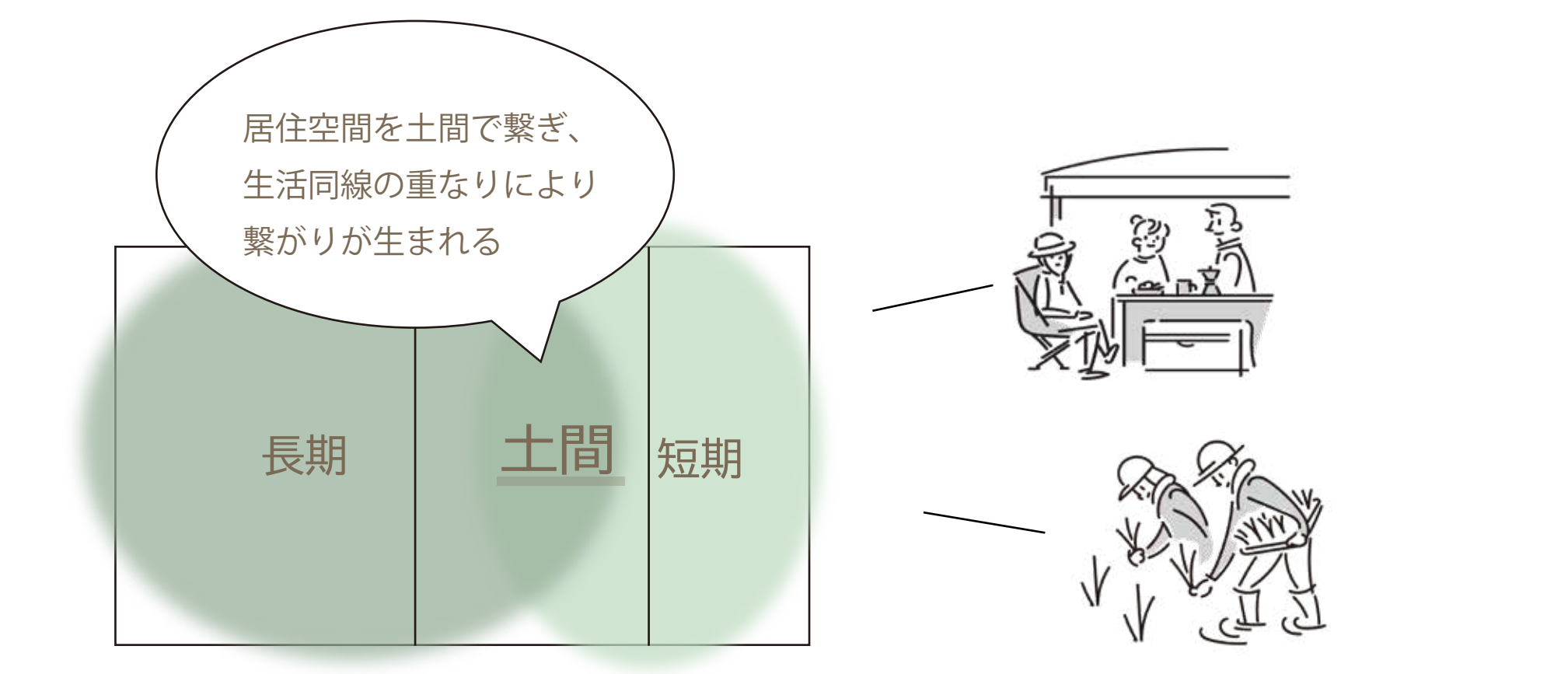
3タイプの滞在形態で構成し、滞在形態の違いを受け入れる。

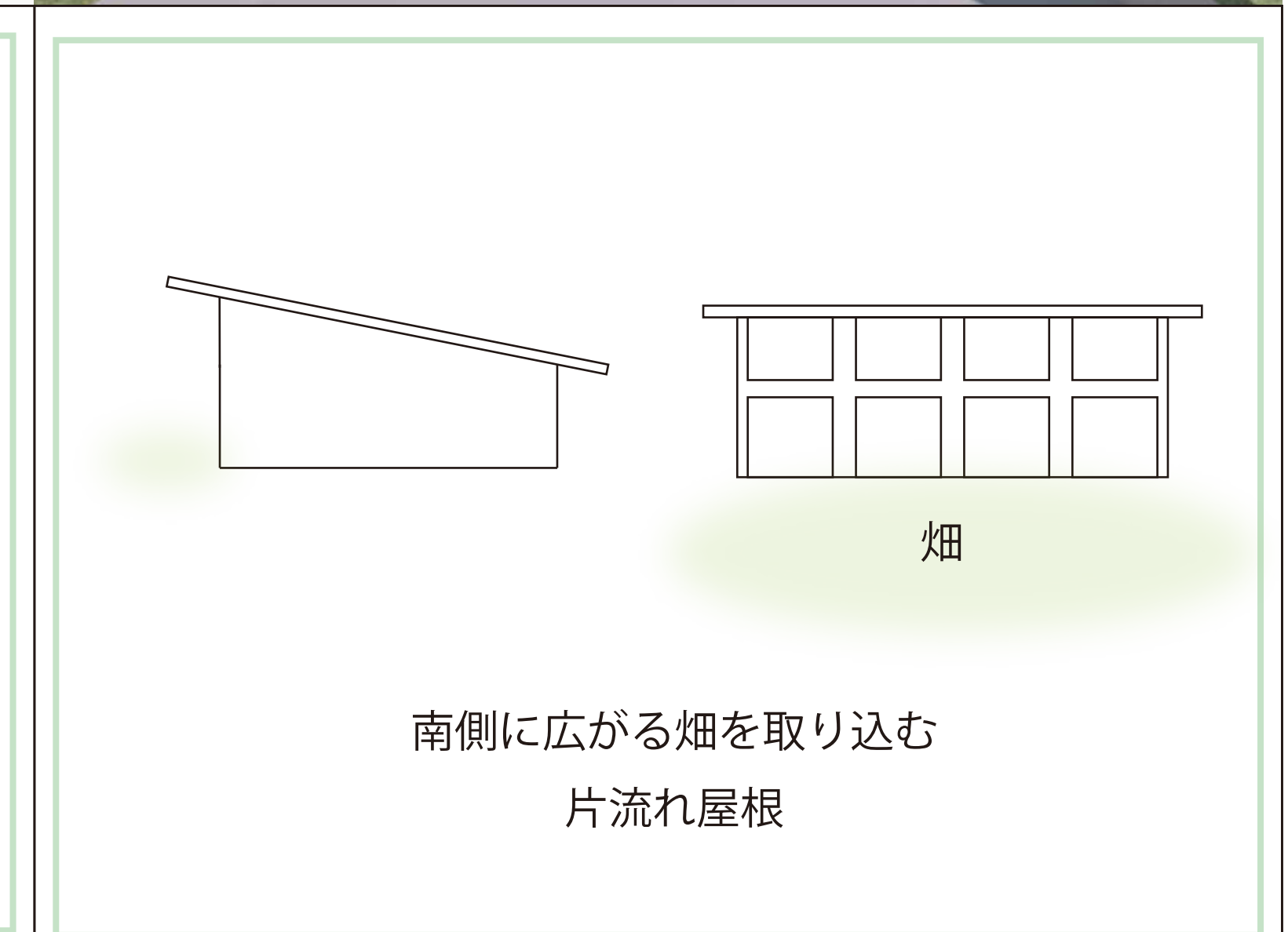
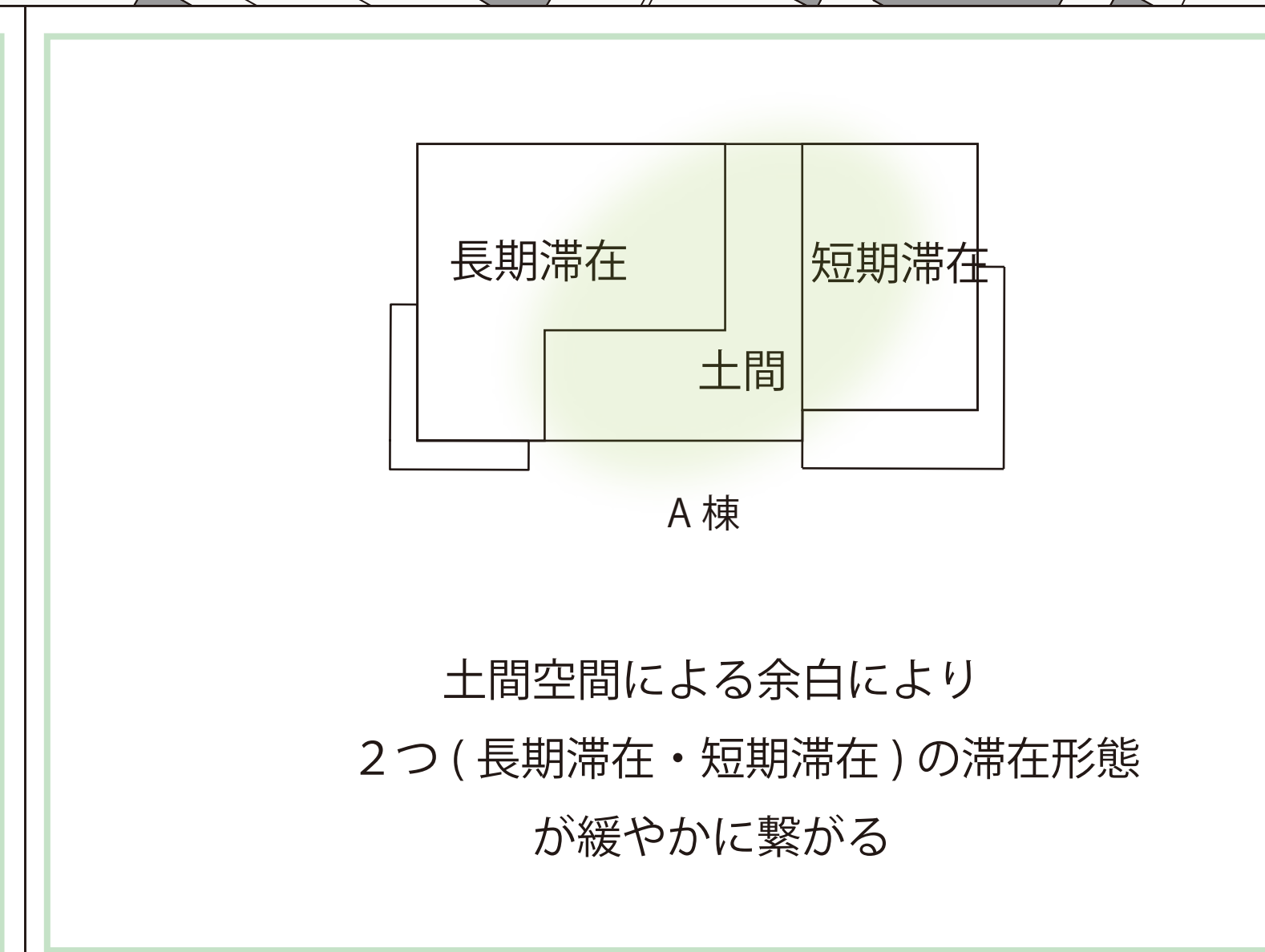
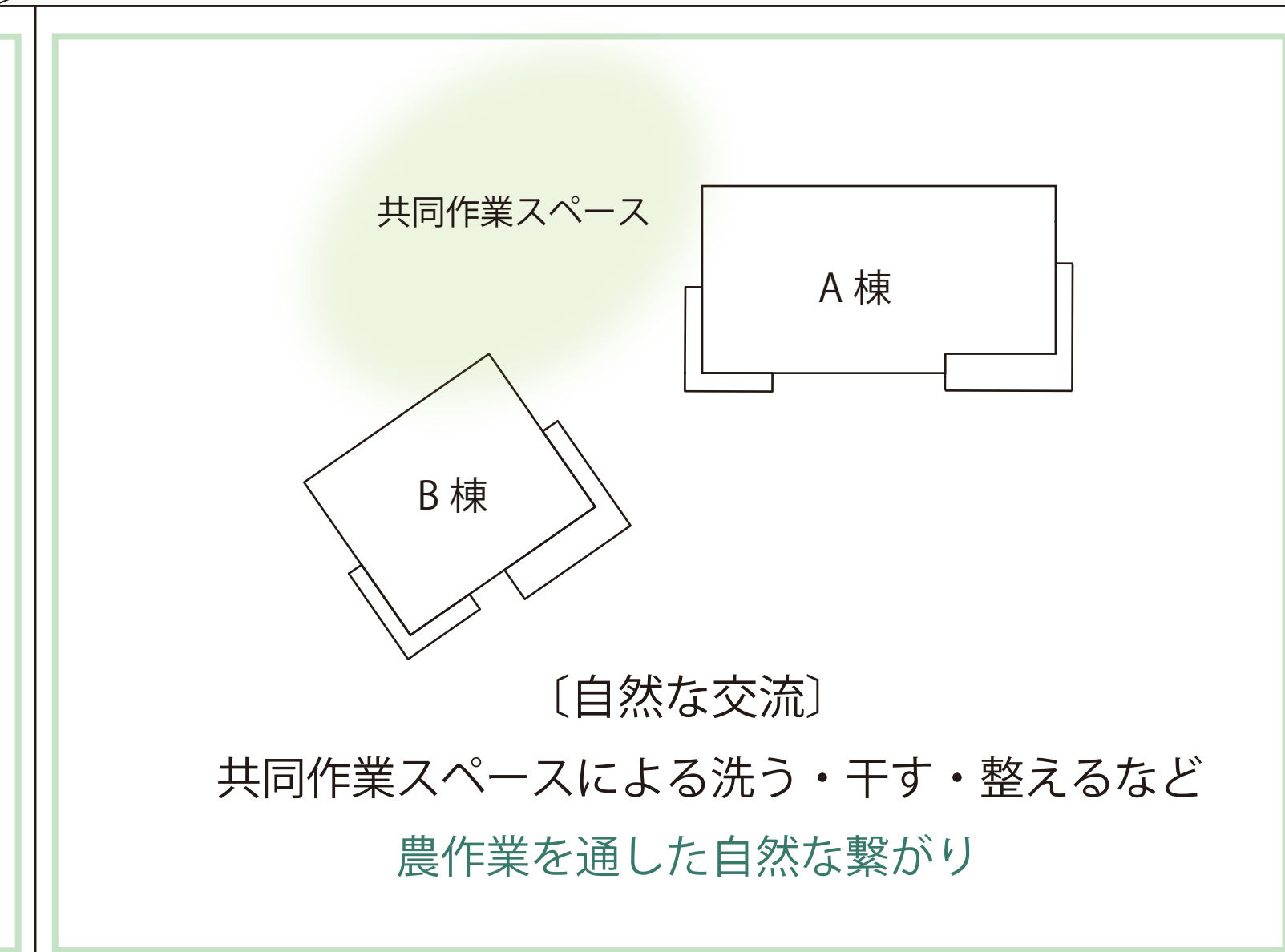
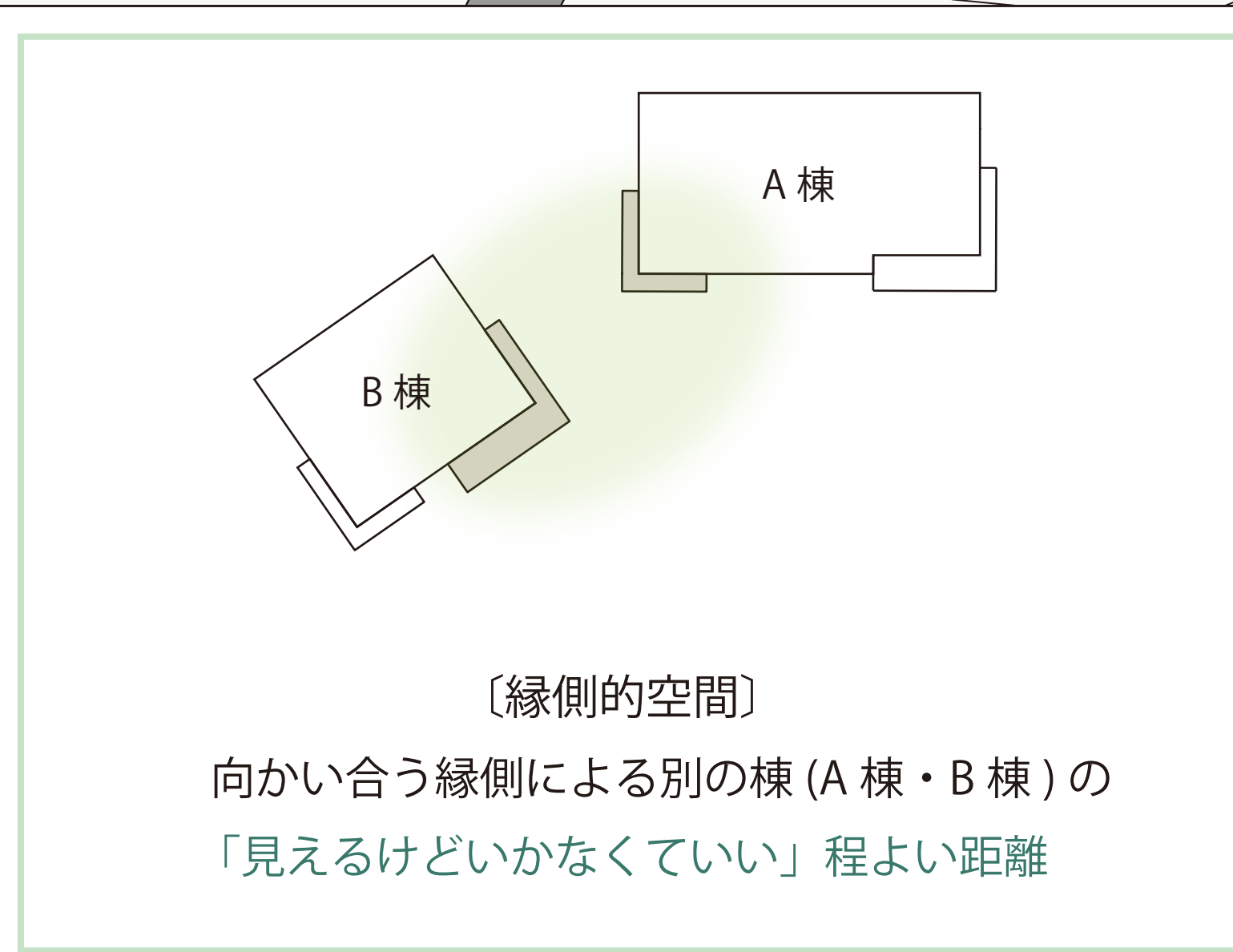
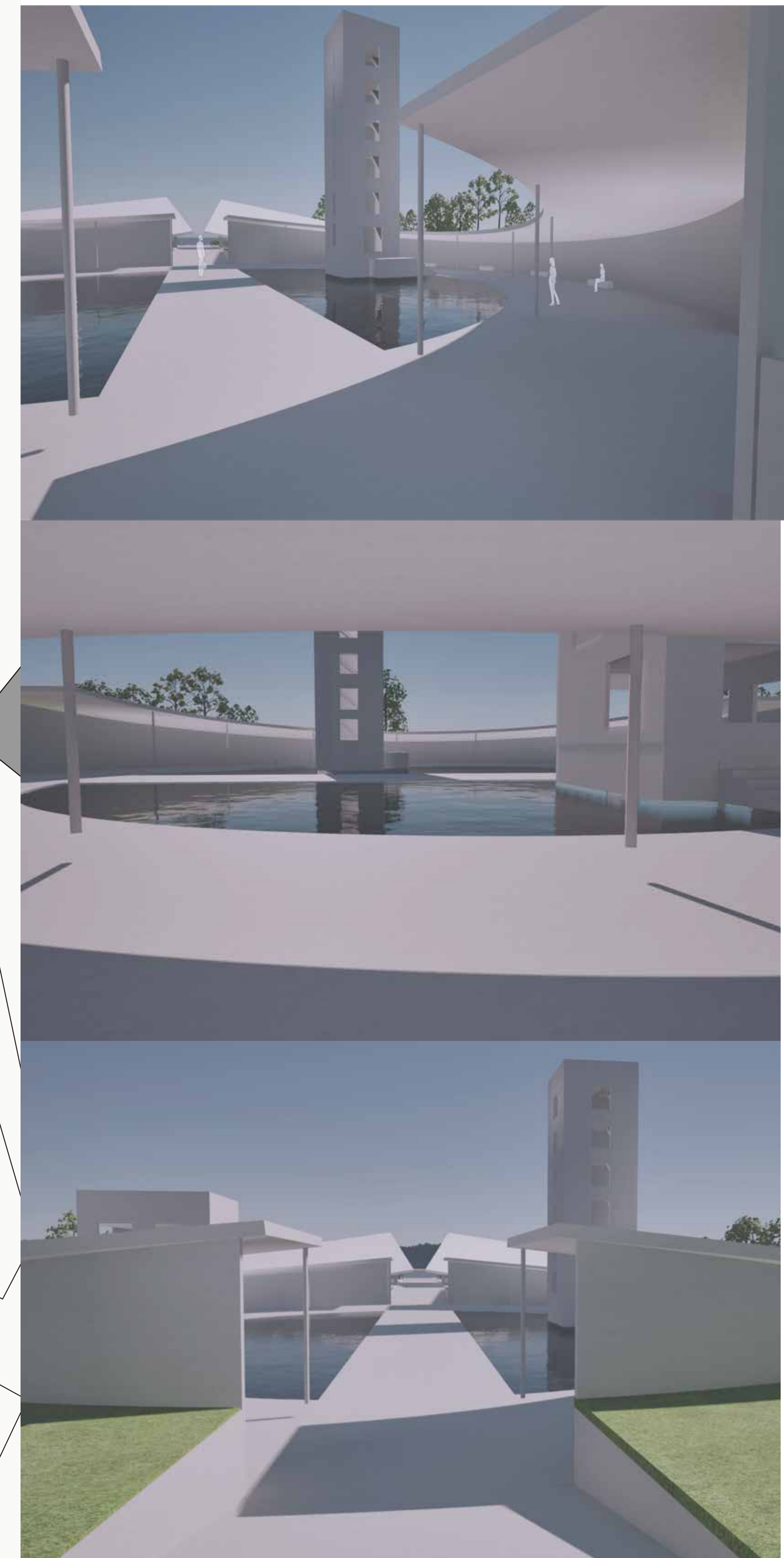
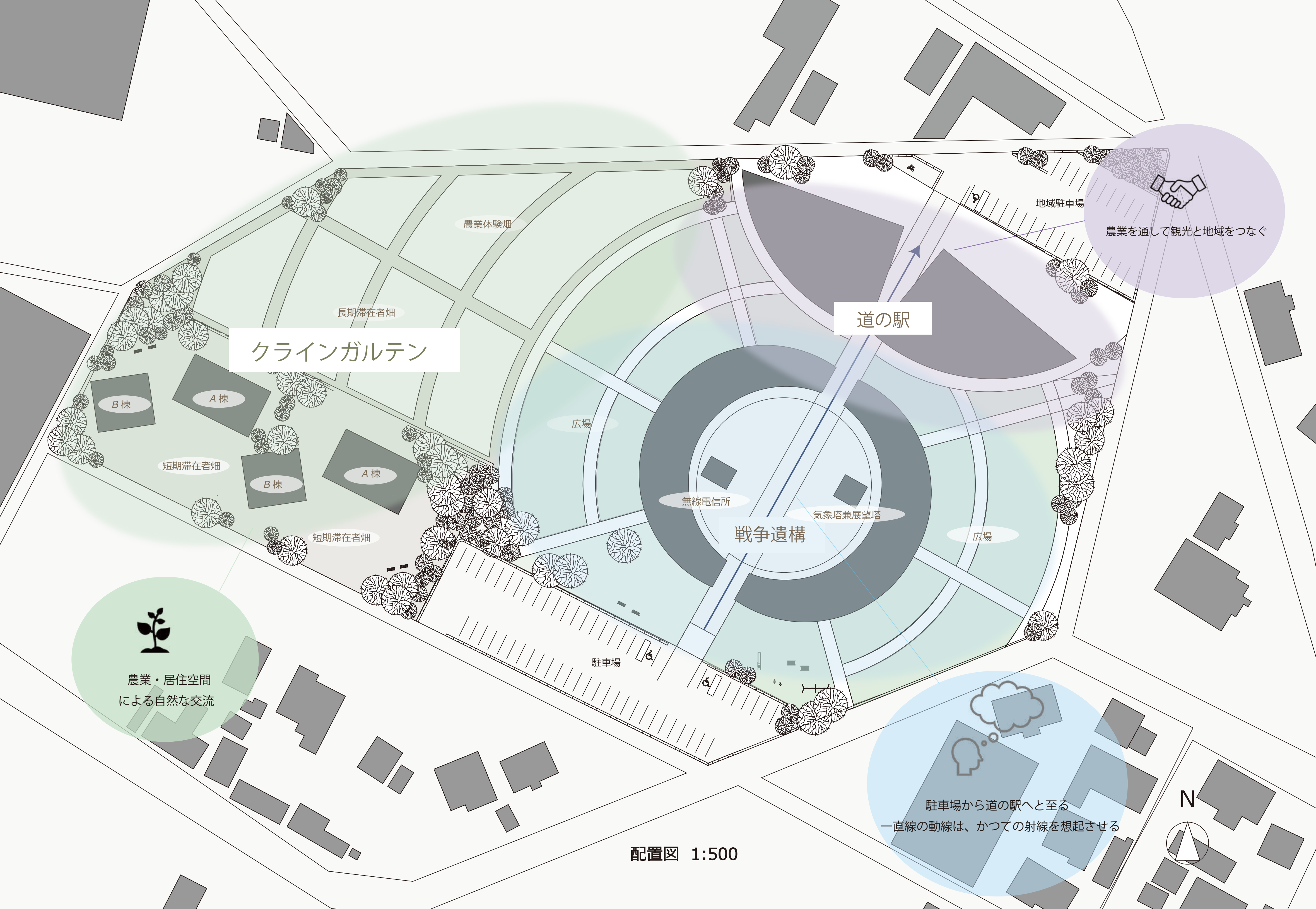


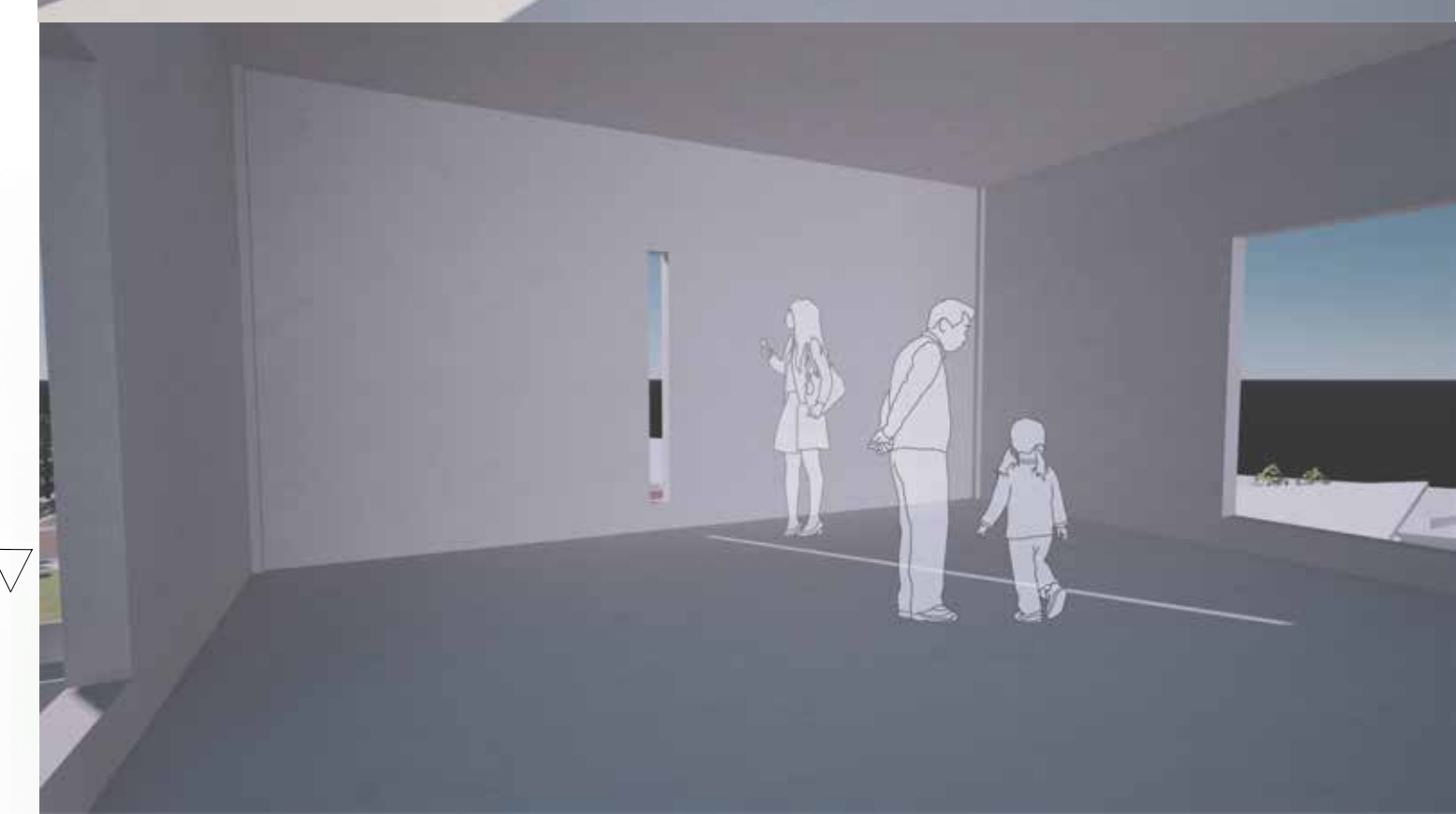
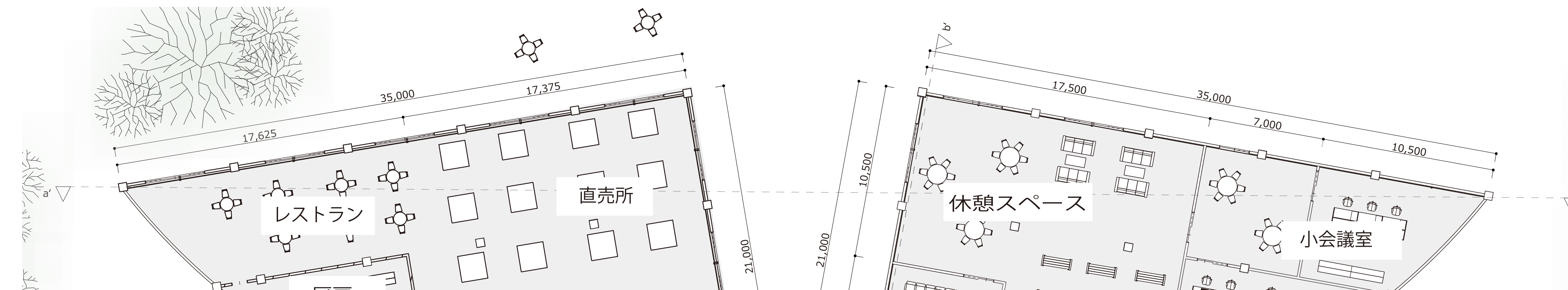
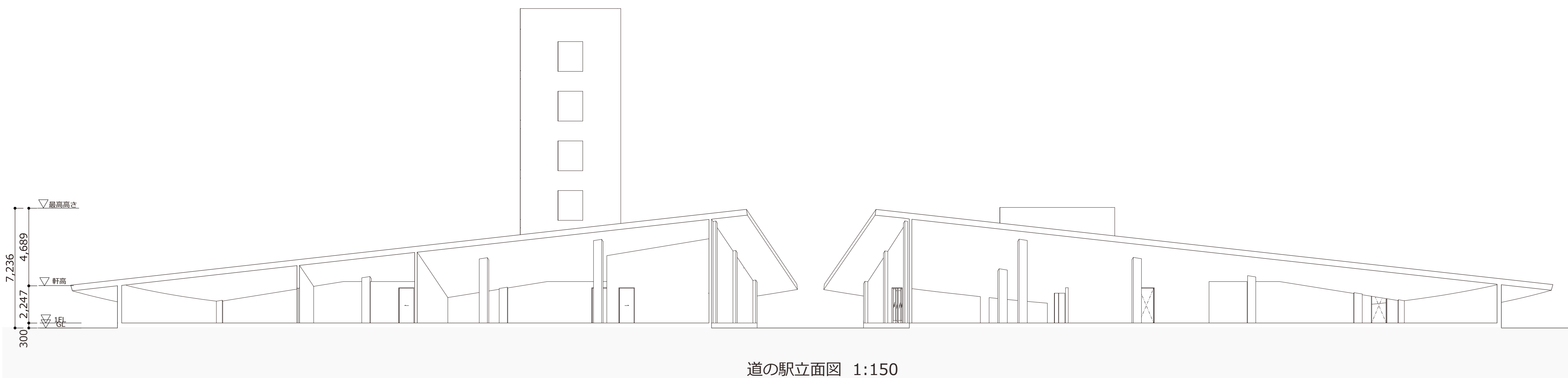
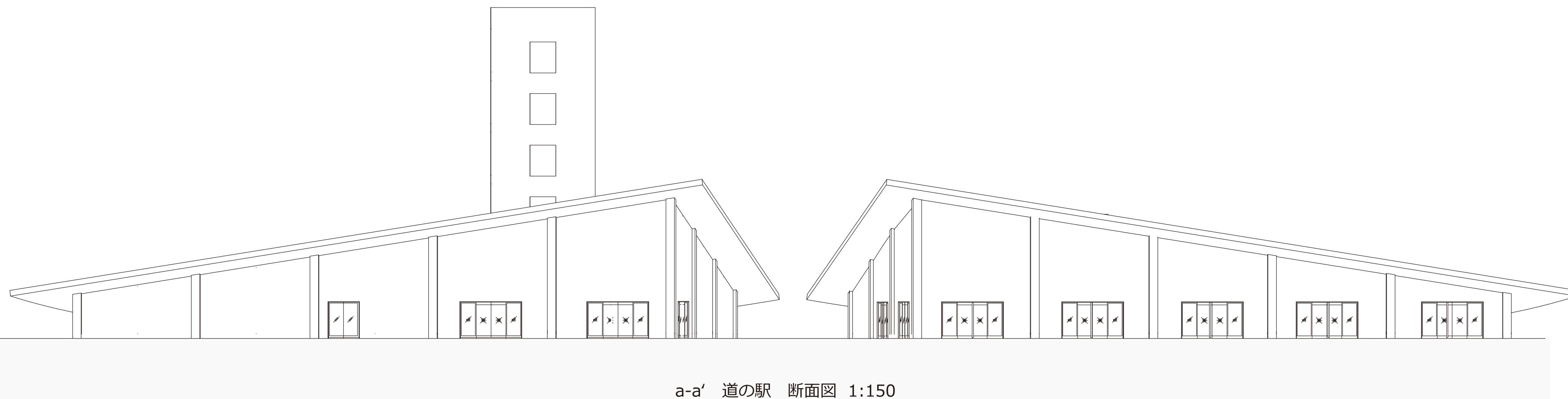
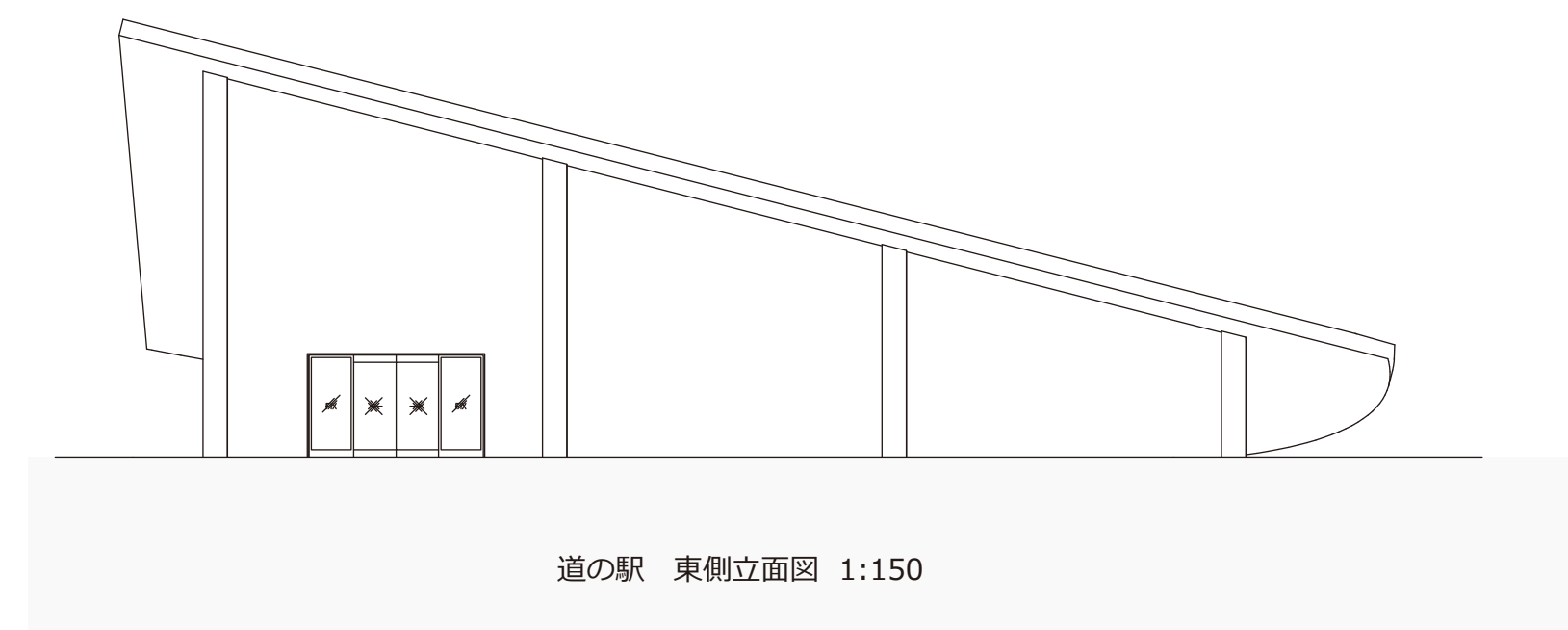
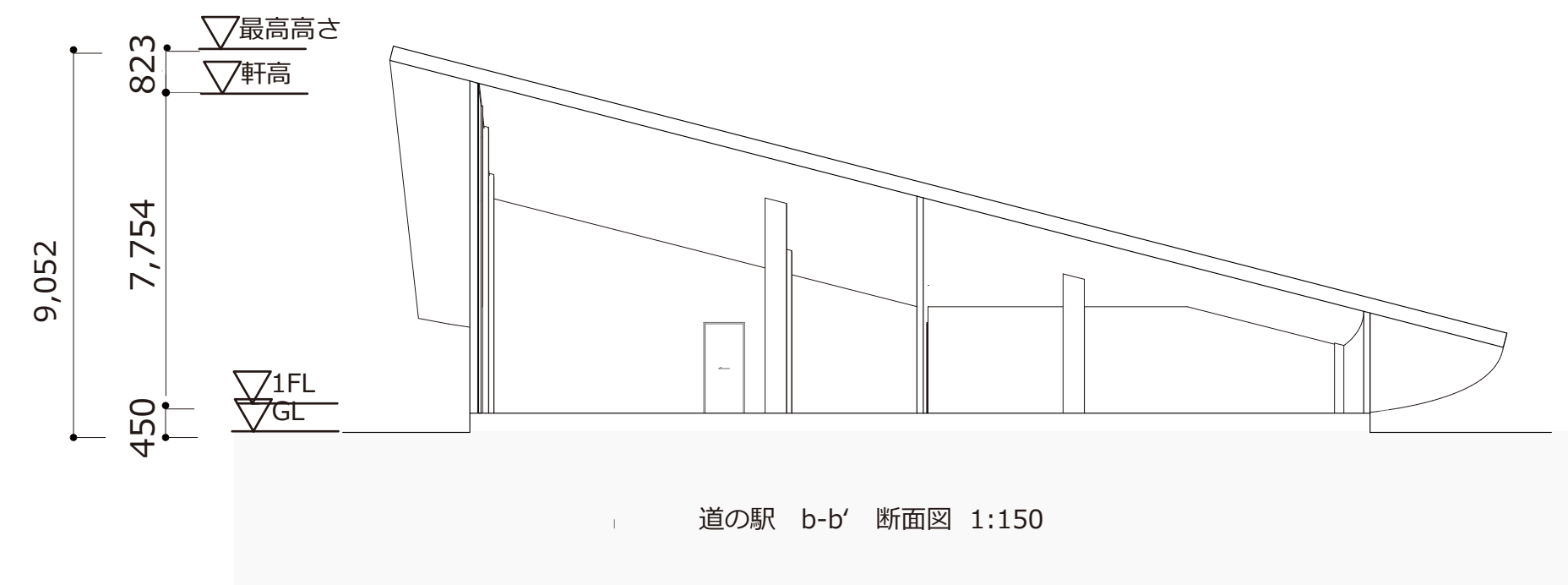
家族滞在：長期の休みやセカンドハウスとして利用

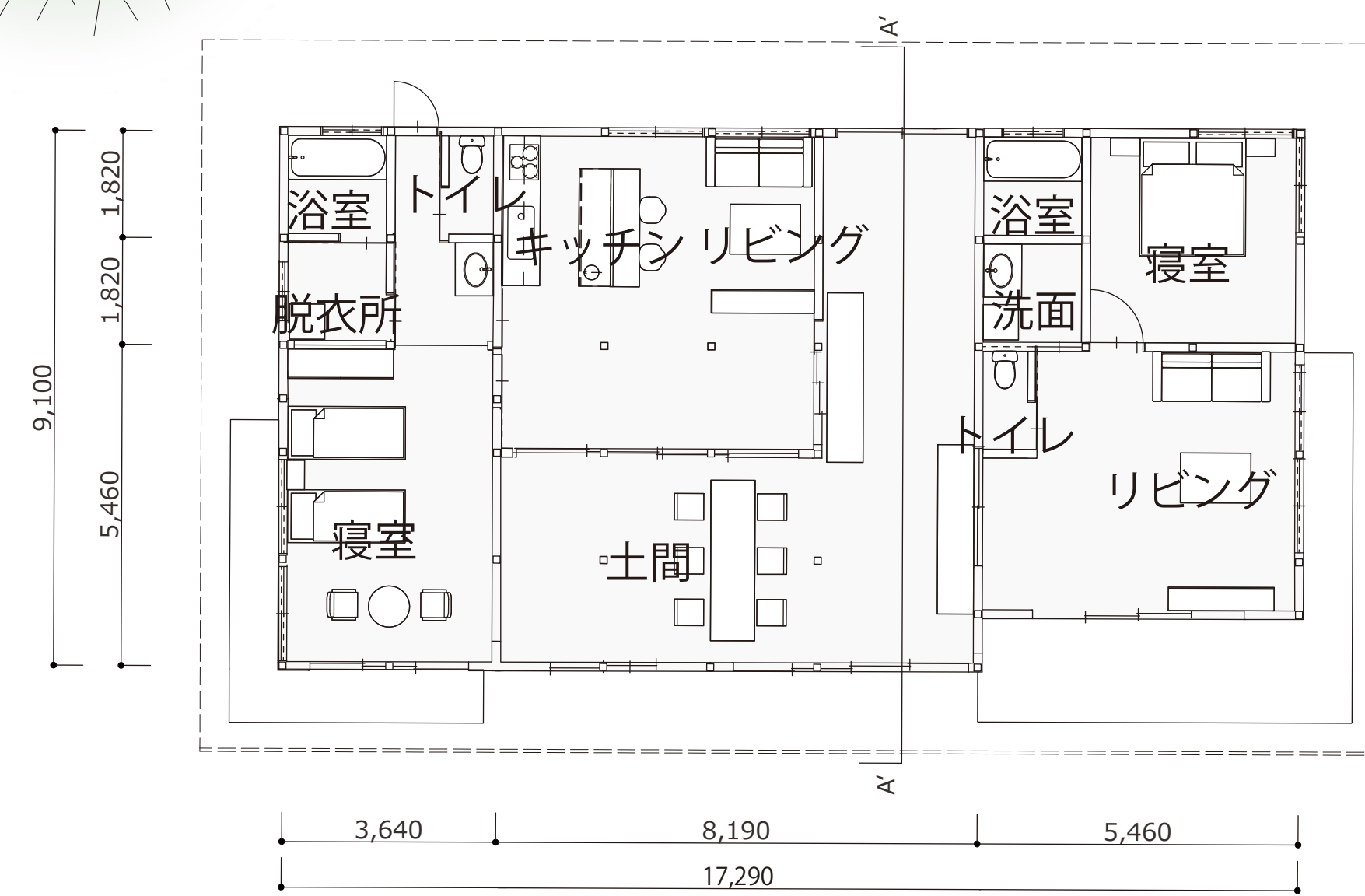
短期滞在：週末利用・移住体験利用

長期滞在：道の駅利用者の農業体験やクラインガルテン利用者が不在時の畑の管理を行う。

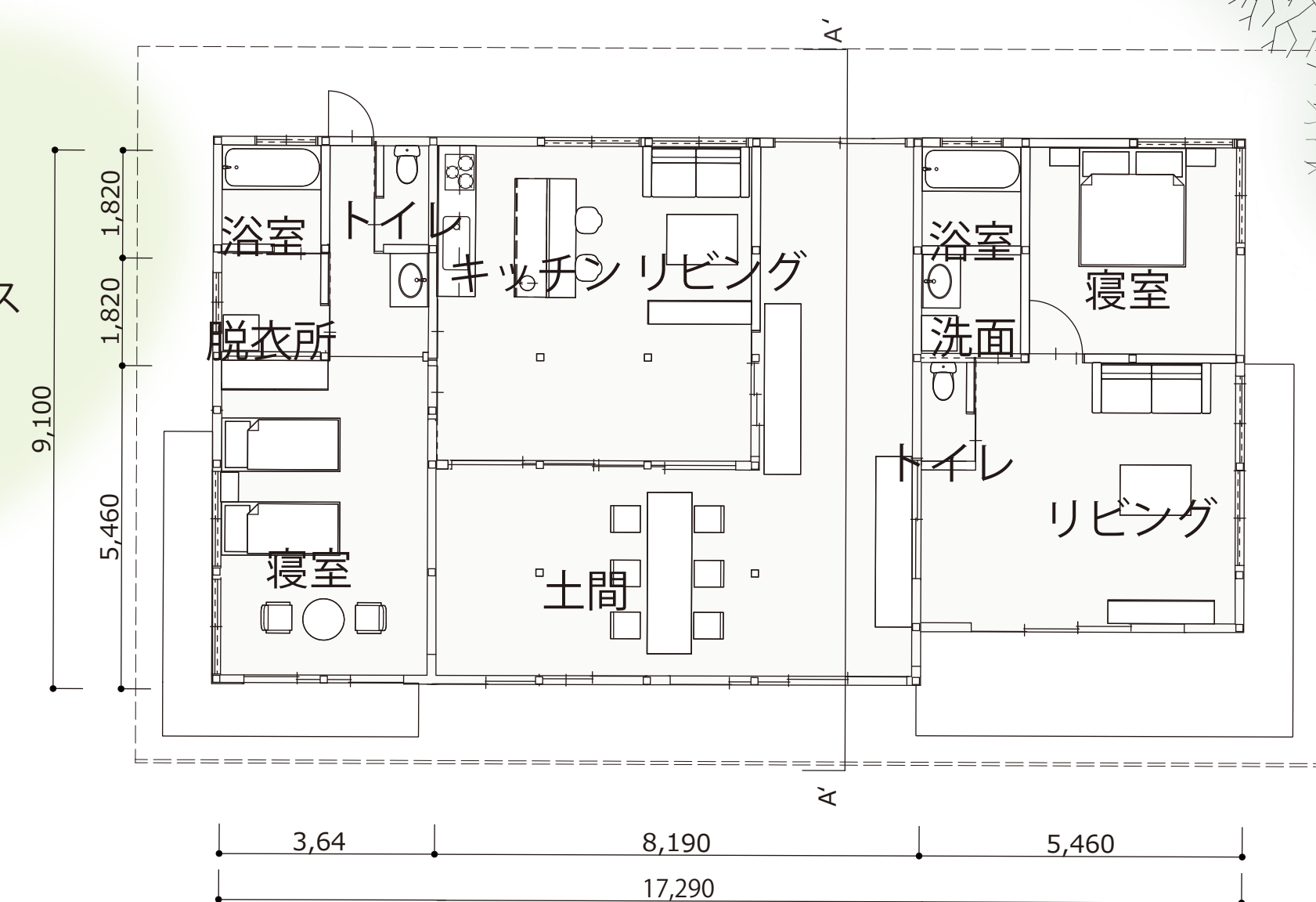
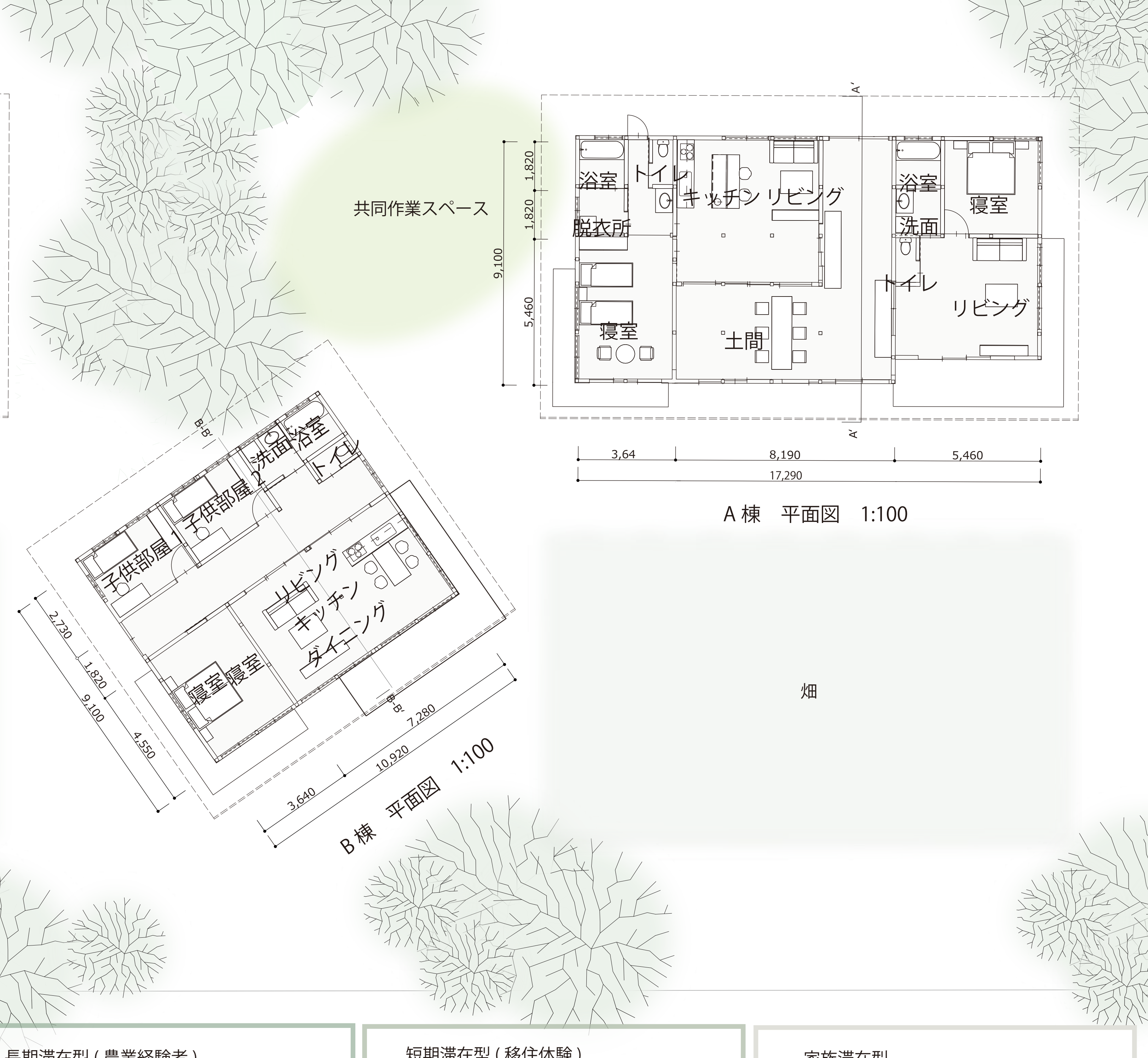




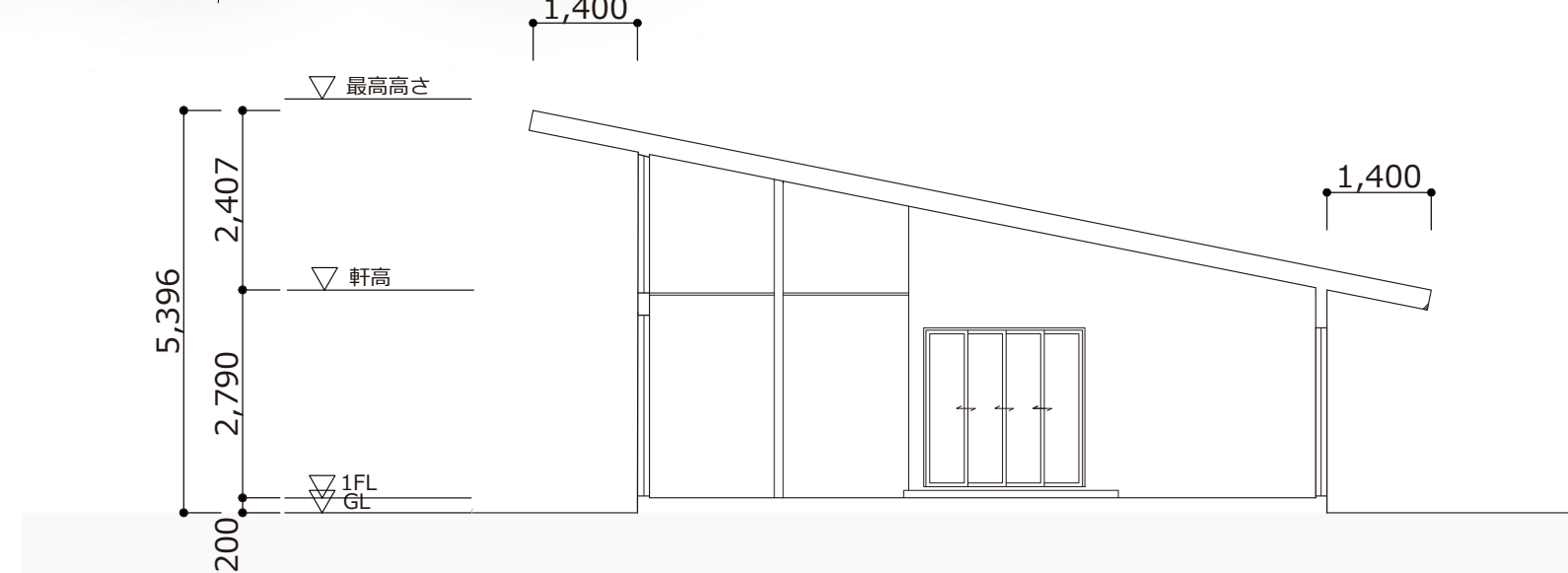




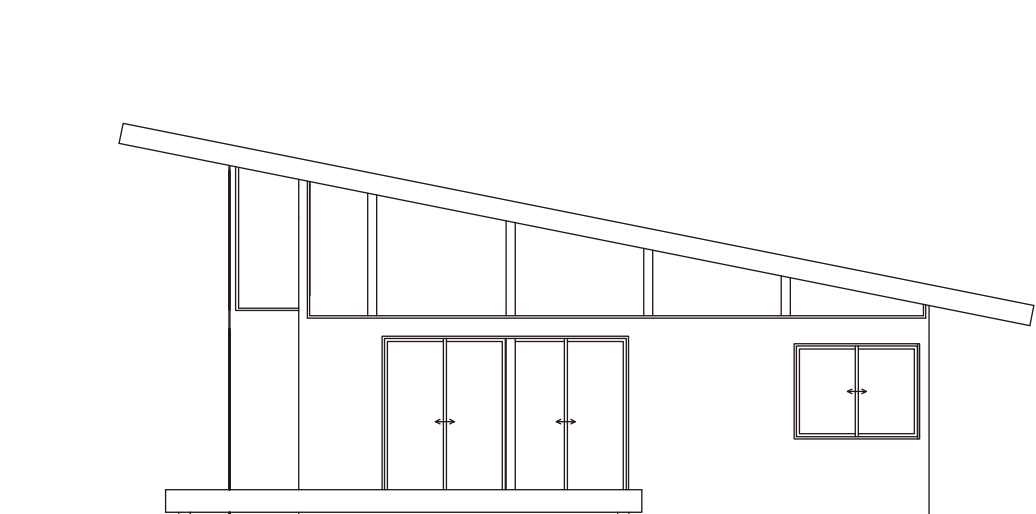
A棟 平面図 1:100



A棟 平面図 1:100



A棟 A-A' 断面図 1:100

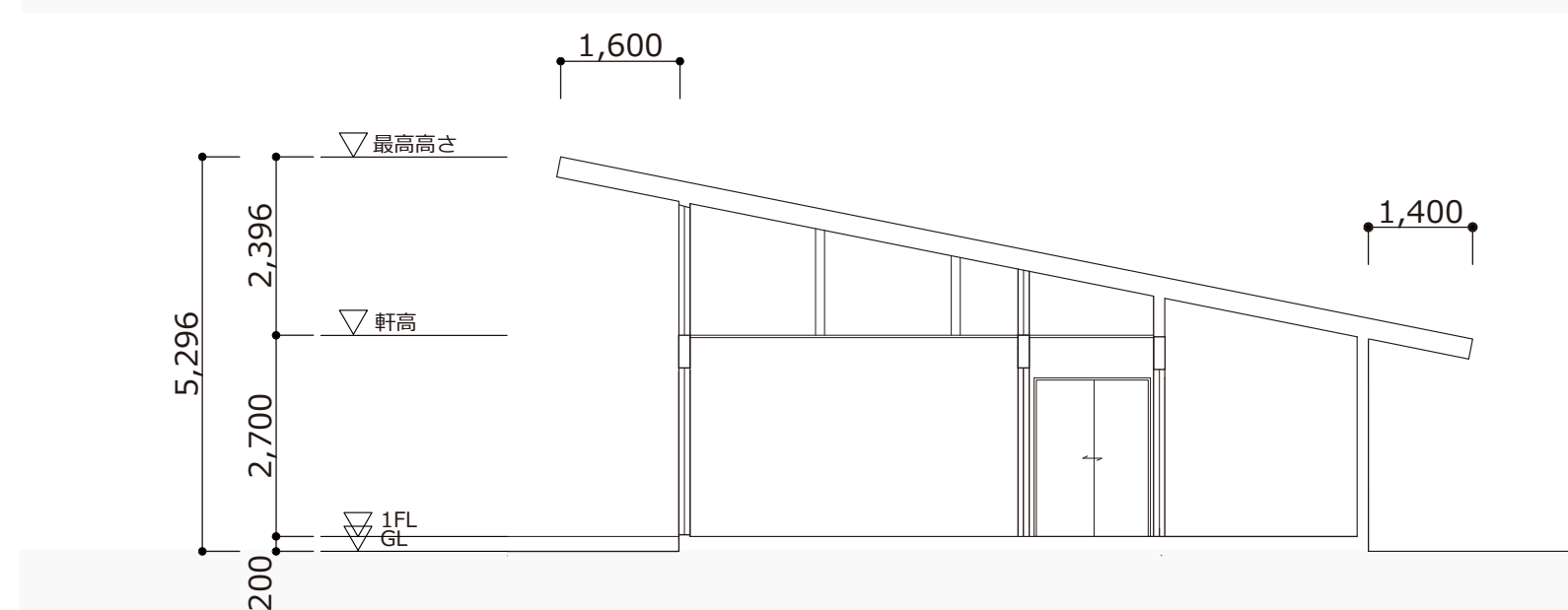


A棟 立面図 1:100

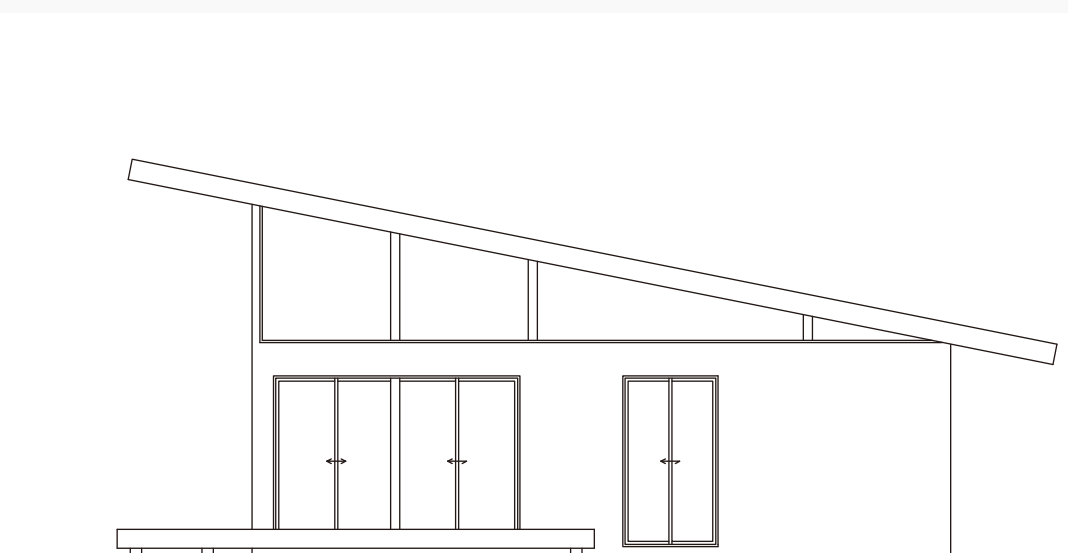
- 長期滞在型（農業経験者）
居住スペース：A棟
居住人数：2人
- ・クラインガルテン利用者の不在時の管理
 - ・道の駅を通して開かれる農業体験指導
 - ・A棟の土間のダイニングによる交流

- 短期滞在型（移住体験）
滞在スペース：A棟
滞在人数：2人
- ・長期滞在者との土間による交流

- 家族滞在型
滞在スペース：B棟
滞在人数：4人
- ・縁側での程よい交流
 - ・共同作業スペースでの交流
 - ・長期の休みなどでの利用



B棟 B-B' 断面図 1:100



B棟 立面図 1:100



