

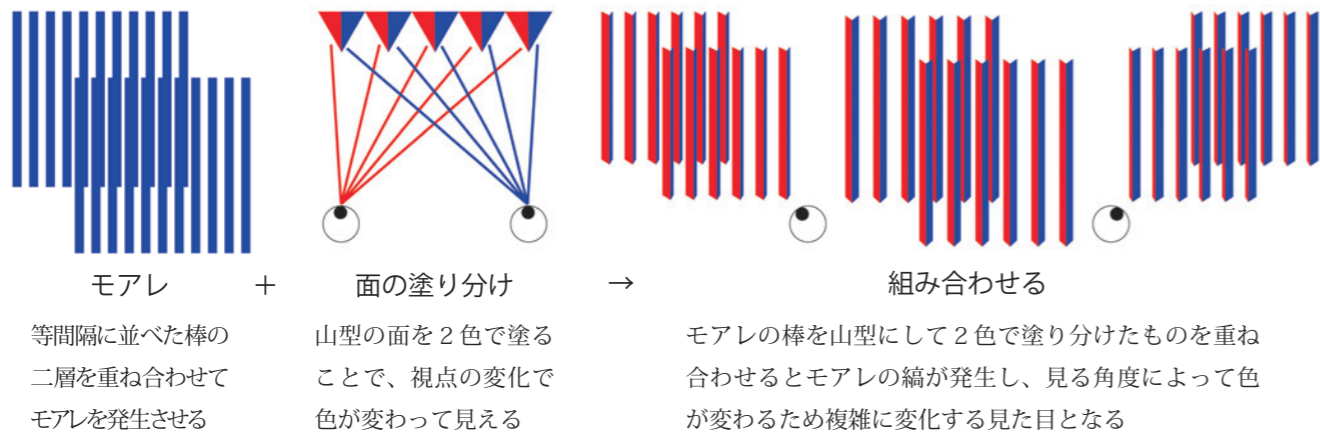


空色モアレ

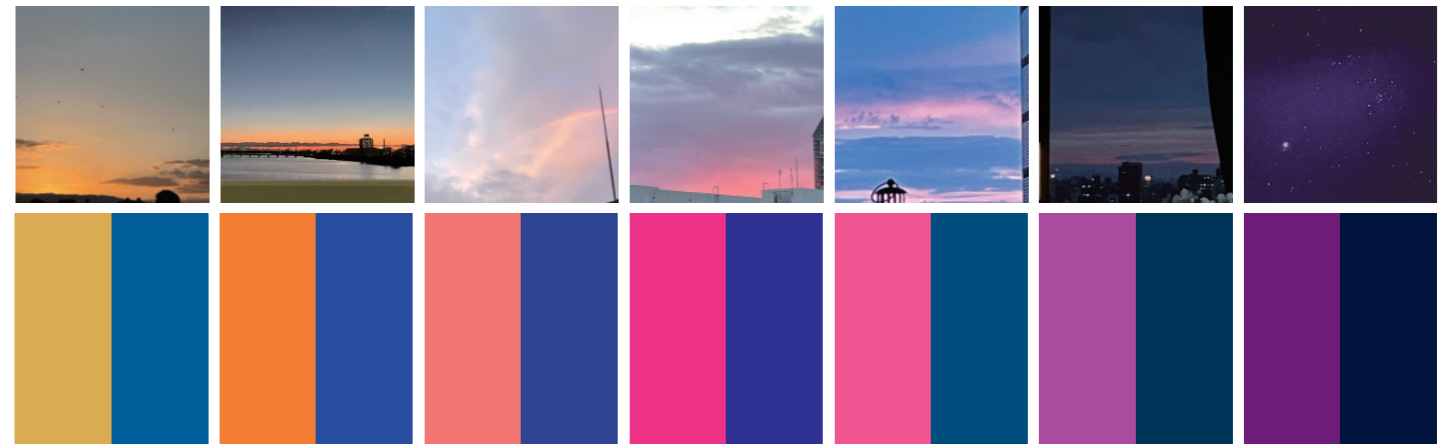
- 見る角度で色が変わる壁面装飾 -

モアレ (Moiré) は、規則正しい繰り返し模様を複数重ね合わせたときに、それらの周期のズレにより発生する干渉縞である。空間演出として、モアレを活用したものは多く存在しているが、色が変化するものはない。商業施設のディスプレイなどへの活用を想定し、モアレと色の変化を組み合わせることで、見る角度によって色や模様が変わる空間演出を提案する。

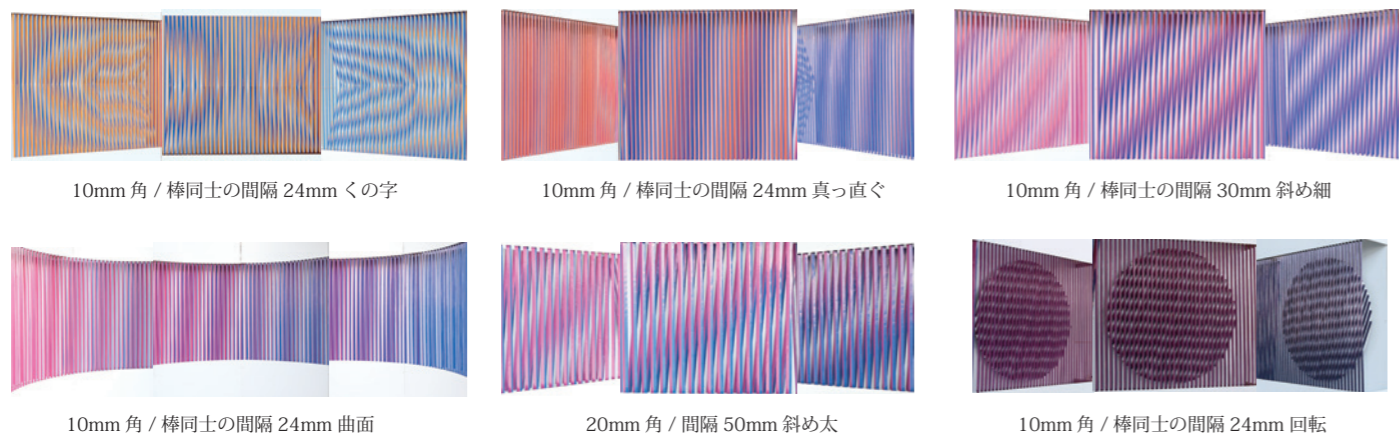
色が変わる仕組み



各面の空の色



見る方向ごとの見え方の変化



図面・使用材料

