

# micro

- 表面に機能があるものの理解を深める -

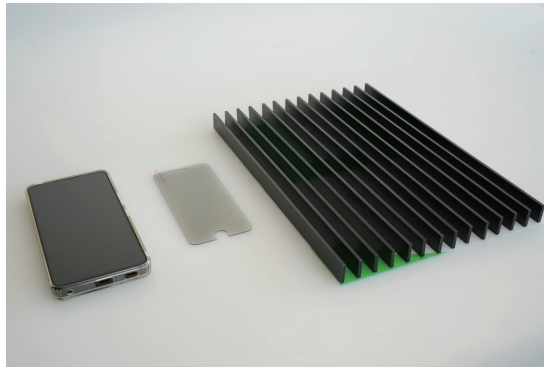
物の表面に特殊な加工がされていても仕組みを知らずに使っている物がある。

それらは微細な加工のため、実寸大よりも大きく再現することでその物への理解を深め、仕組みを理解してもらうため模型を制作する。



しゃもじ ダブルエンボス加工 30倍

ハスの葉を模倣している。大きい凹凸の上に小さい凹凸がついていることで接地面積を減らし、お米がくっつかない。



のぞき見防止フィルム 80倍

画面に対して垂直に遮光部分がついていることにより、光がまっすぐ透過するため真上から見ると画面は見え、横から見ると見えない。



レンチキュラー 35倍

2枚の混ざりあった画像をかまぼこ状の凸レンズを通すことで、角度を変える焦点が移動し元の画像が見える。



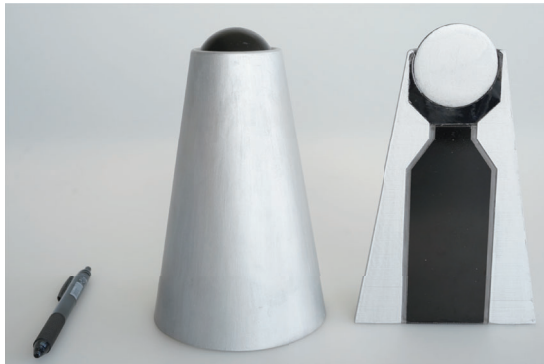
低侵襲な注射針 100倍

蚊の針を模倣している。ギザギザの針が皮膚との接触面積を減らし、痛みを軽減させる。



マジックカット 30倍

どこからでも切れる袋に利用されるマジックカットは三角の切込みによって加わる力が一点に集中するため切れやすい。



ボールペン 60倍

ペン先のボールが回ることにより、ボールの間隙からインクが出るため文字を書ける。



マジックテープ (鍵) 13倍

オナモミを模倣している。鍵と輪っかの2つの面があり、輪っかに鍵が引っ掛かることでくっつく。



マジックテープ (輪) 13倍

オナモミを模倣している。鍵と輪っかの2つの面があり、輪っかに鍵が引っ掛かることでくっつく。



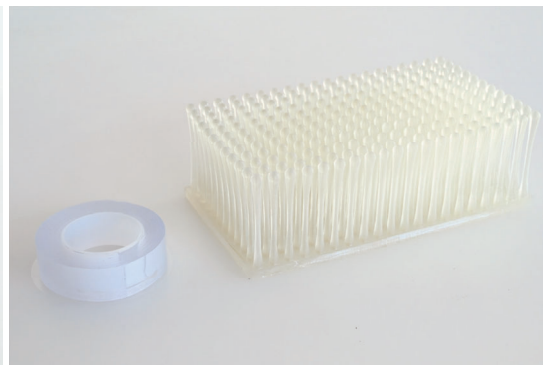
ヨーグルトの蓋 75倍

ハスの葉を模倣している。蓋の表面にある凹凸によって作られる隙間の空気がヨーグルトを持ち上げるためヨーグルトがつかない。



競泳水着 500倍

サメの肌を模倣している。水着の表面にV字型の溝があること水着の表面で発生する乱流を打ち消すため、速く泳げる。



ヤモリテープ 25000倍

ヤモリの足裏を模倣している。無数の突起がファンデルワールスカという分子間の力によってくっつく。



カラー印刷 150倍

シアン・マゼンタ・イエロー・ブラックの4色を重ねて1つの絵ができる。