

奥の集い

— 犬山閑所の再生計画 —

A20AB066 清水美帆

犬山市の空き家問題

犬山市は狭い路地奥（閑所）に既存不適格建築の空き家が多く存在しており、このまま放置し続けると空き家の劣化が加速し、現在の犬山城下町の街並みは遠い将来消滅する可能性がある。犬山市役所としては、空き家所有者に再生後のイメージを掴んでもらうために空き家の活用策を所有者に提示したいと考えているが提案できずに困っている。時代が変わる中で、犬山市にある日本の文化を受け継いでいくために歴史的建造物である空き家を再生し、活用することはできないだろうか。



狭い路地



犬山城下町付近の閑所分布



市役所

所有者に
空き家活用を提案



設計の目的

犬山市では犬山にある日本の文化を大切に残すために城下町の景観を維持することを目的として、歴史的建築物である空き家を活用する取り組みを推進している。本設計の目的は空き家活用策を市役所に提案し、同様の空き家所有者に対して解決策のモデルを提示してもらえるようにすることとする。再生後のイメージを具体化することで、空き家の再生に対して前向きに検討できるようになると考える。さらに犬山市全体に古いものを活用する価値を周知し、歴史的建造物の保存に積極的な環境に変化していくことを目指す。



設計

空き家活用策
解体・施工方法を提案



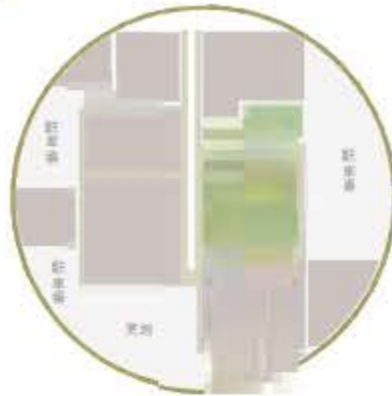
市役所

所有者に
空き家活用を提案





対象敷地・解体方法・機能



数件の空き家を解体・新築

解体方法 大型（または小型）重機による解体
新築条件 路地上部分の幅 2m 以上の拡幅
 + 前面道路幅員 4m 確保

隣地の駐車場から重機を導入し解体する。また、路地上部分の幅 2m 以上に拡幅する必要があるため、隣地の住宅が改築する際に一部土地を交換し、幅 2m を確保すると同時に新築する。

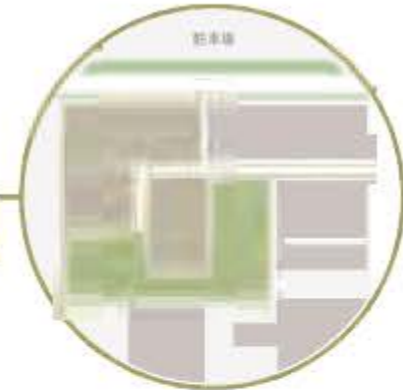
機能 観光客向け
 ・からくり作家のアトリエ兼住居
 ・ギャラリー
 ・ショップ
 ・からくりづくり体験施設
 ・東屋



愛知県の北西部の木曾川が濃尾平野へと流れ出る所にあり、江戸時代には城下町として発展し、現在でもその歴史の足跡が多く残されている。豊かな自然と歴史、そして文化、アミューズメントにリラクゼーションと、犬山はよりどりみどりでみどころが数多く存在する。

数件の空き家をコンバージョン（大規模改修）

解体方法 小型重機・人力による解体
 構造部分を残す
機能 子育て世帯・子ども向け
 ・地域食堂
 ・子どもの家
 ・子ども教室
 ・コワーキングスペース



1軒の空き家をコンバージョン（内装改修）

解体方法 人力による解体
 構造部分と土間を残す
機能 地域住民向け
 ・隠れ家ライブラリーカフェ

閑所地域の優れた点

- 01. 通りから眺められる閑静な住宅街
- 02. 歴史と文化を感じる街並みや建物



- 03. 囲まれる安全性と安心感



- 04. 建物の規模から得られる心地よさ



閑所地域の改善すべき点・解決方法

- 01. 老朽化した既存不適格建物が多く建替えが難しい
 → 改修する
 → 職人や建築家とともに空き家を改修するワークショップを開催する
 → 建築基準法第 43 条第 2 項第 2 号の許可を得て新築住宅を計画する



- 密集市街地における協働建替えの概念とルールを定義する
- インナー地域で地区計画の設定等の条件により建蔽率制限の緩和や道路斜線制限の緩和等を行う

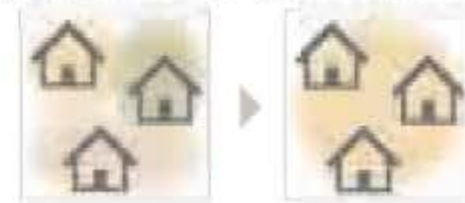
- 02. 解体や資材運びが大変
 → アルバイトの人たちやプロの大工など多くの人による手作業で行う



- 03. 袋路の場合が多く防災性を確保できない
 → 2つの袋路を通り抜け路地として整備することで、既存路地を緊急避難時の2方向避難を確保するための避難経路として位置付ける



- 04. 所有関係が明確でない
 → 不明所有者を探索し、地域一体買い取るなどして権利を集約する

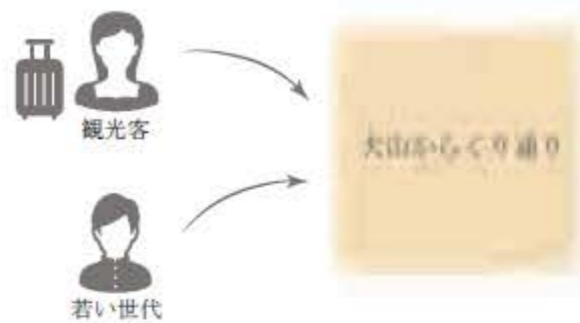


- 05. ショップとしては目立たない
 → 「一歩奥まった住宅地がいい」「味わいある古い建物を使って商売したい」という人を募集する



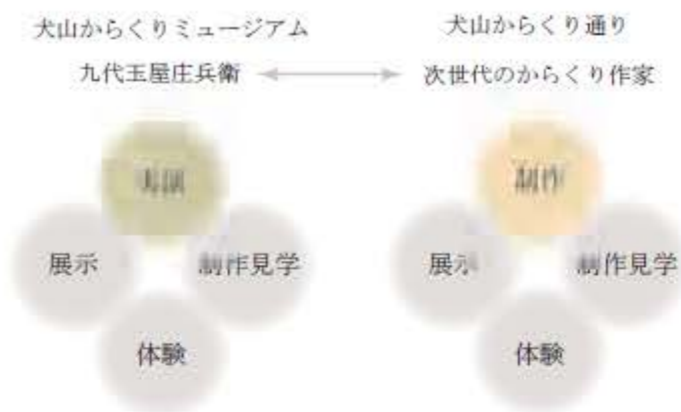
① 数件の空き家を解体・新築

01. からくりを未来へつなぐ

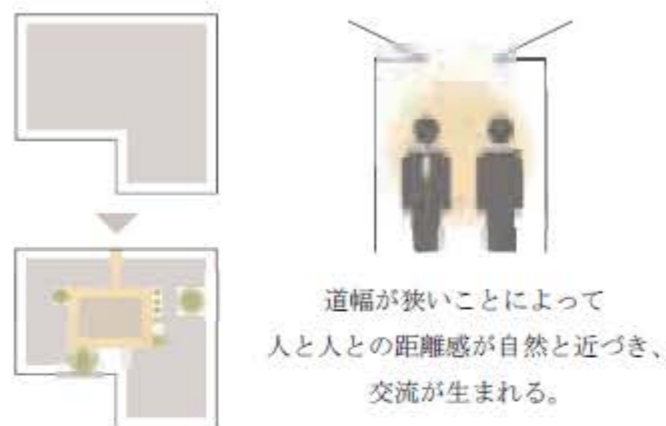


日本が誇るからくりの技術を幅広い世代に伝える

02. ものづくりを体験する



03. 路地で出会う



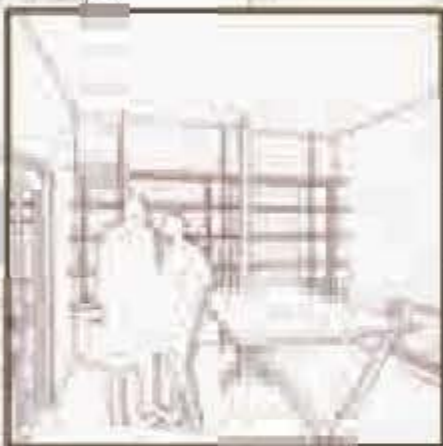
04. 遠い将来改修する



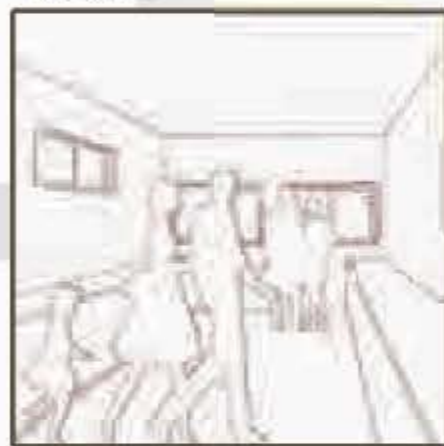
ギャラリー



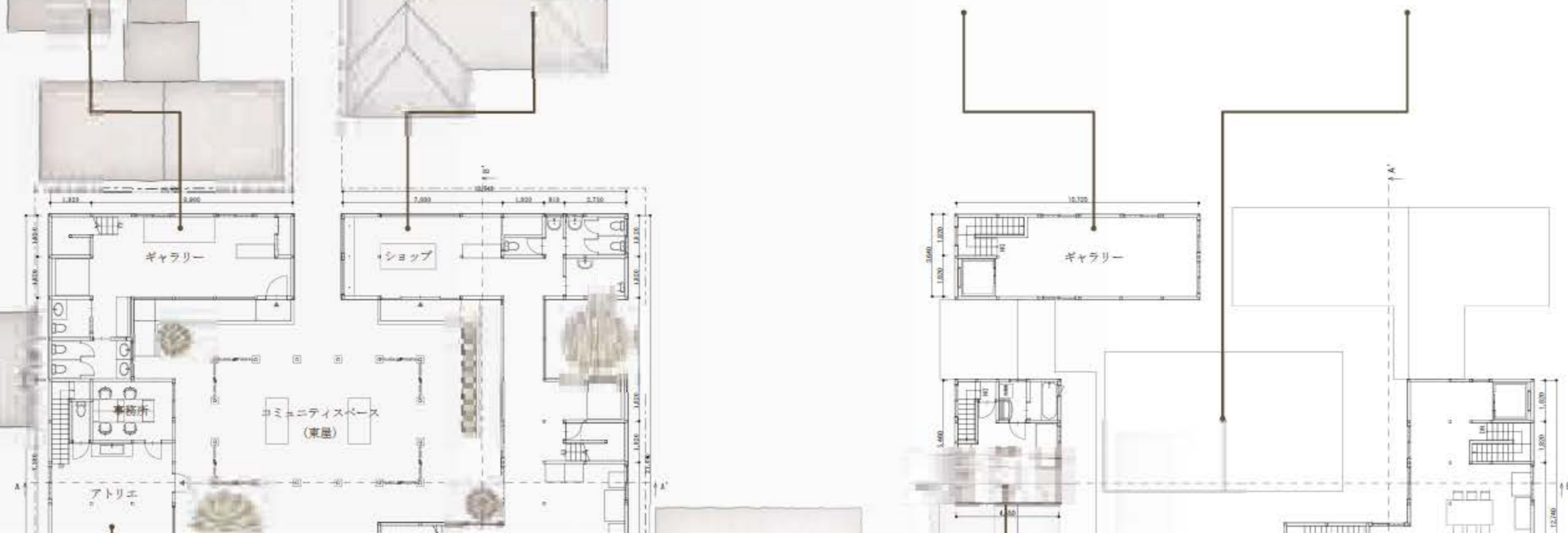
ショップ



ギャラリー



東屋



② 数件の空き家をコンバージョン（大規模改修）

01. 子どもたちをみんなで見守る



人が集う場所を分散することで子どもたちが視界に入る

コワーキングスペース

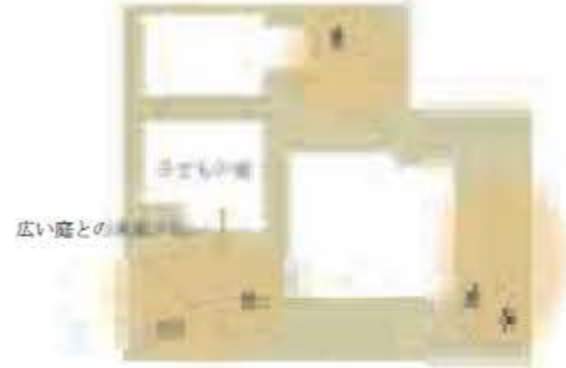


子ども教室

02. いろんな人が気軽に立ち寄る



03. 楽しく遊びまわる



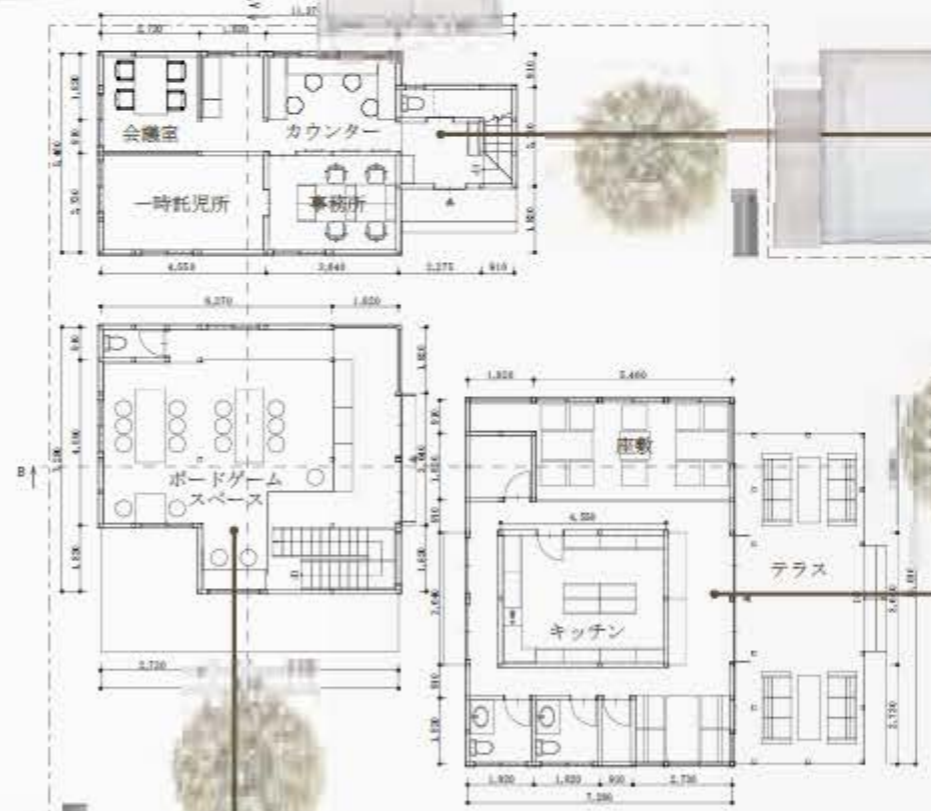
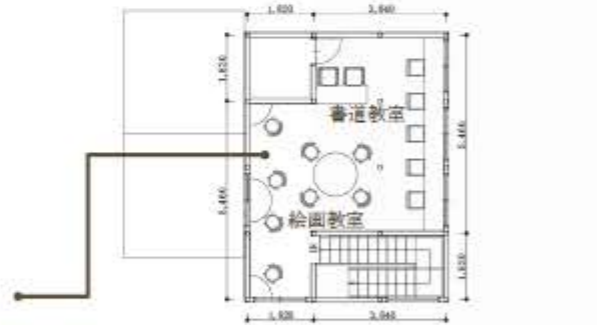
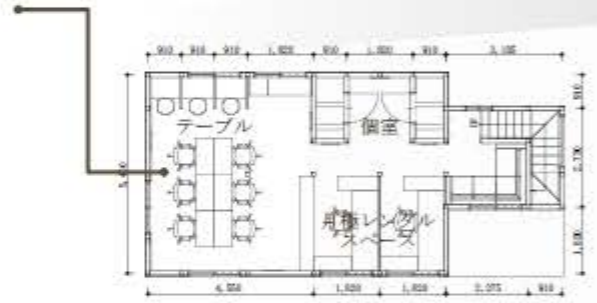
車が通らないので安全に走り回ることができる



コワーキングスペース



地域食堂





からくり作家のアトリエ



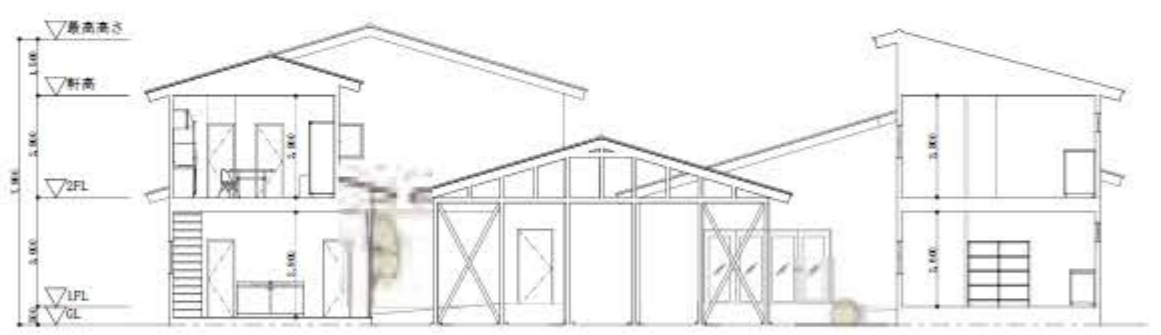
からくりづくり体験施設



住居



からくりづくり体験施設



A-A' 断面図 1:100



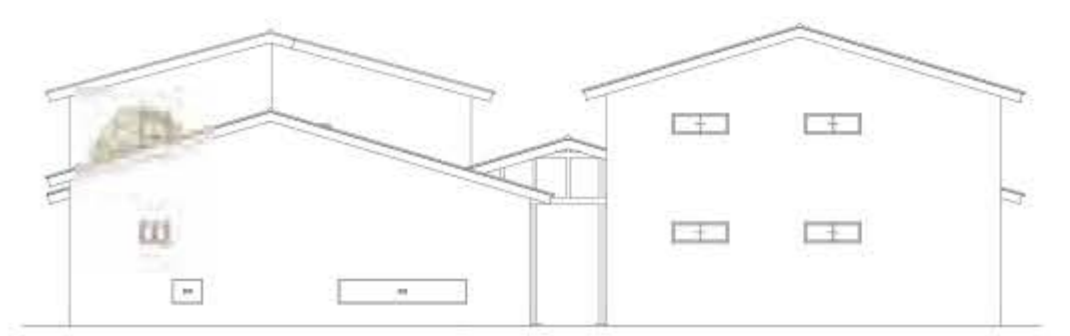
B-B' 断面図 1:100



南側



路地と東屋



北側立面図 1:100



A-A' 断面図 1:100



B-B' 断面図 1:100



こどもの家

③ 1軒の空き家をコンバージョン (内装改修)

01. 街の中で静かな時間を過ごす

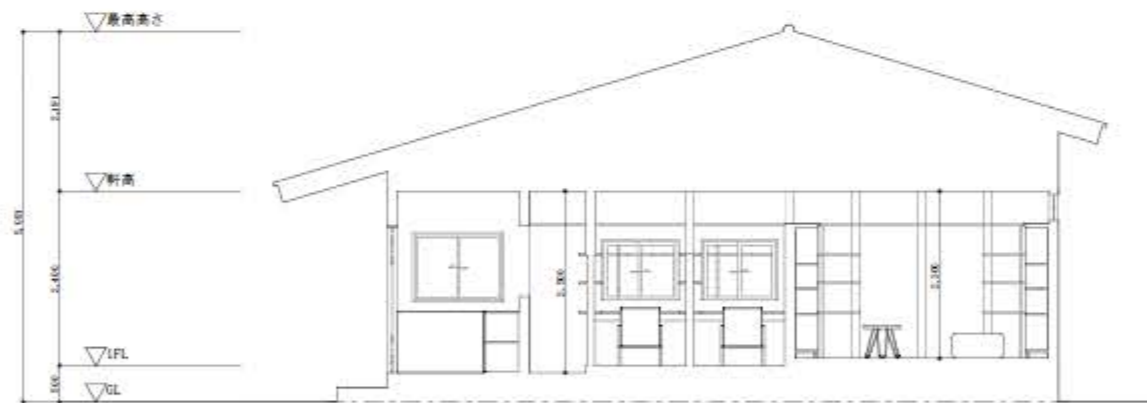


一步奥まった場所で趣味を楽しむことができる居場所

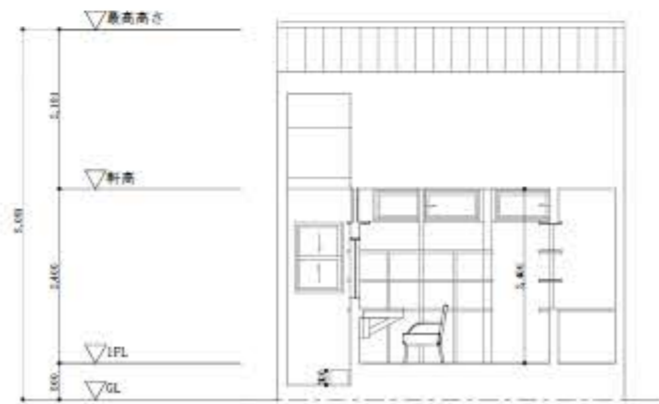
02. 読書に没頭する



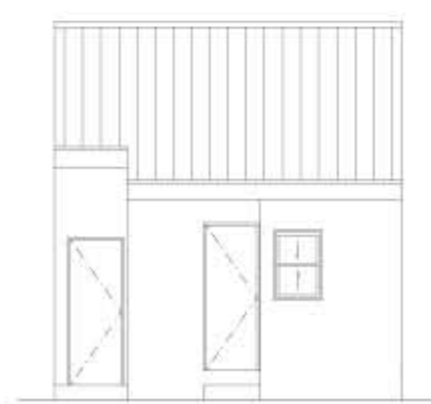
本に囲まれたおこもりスペースで本を読む



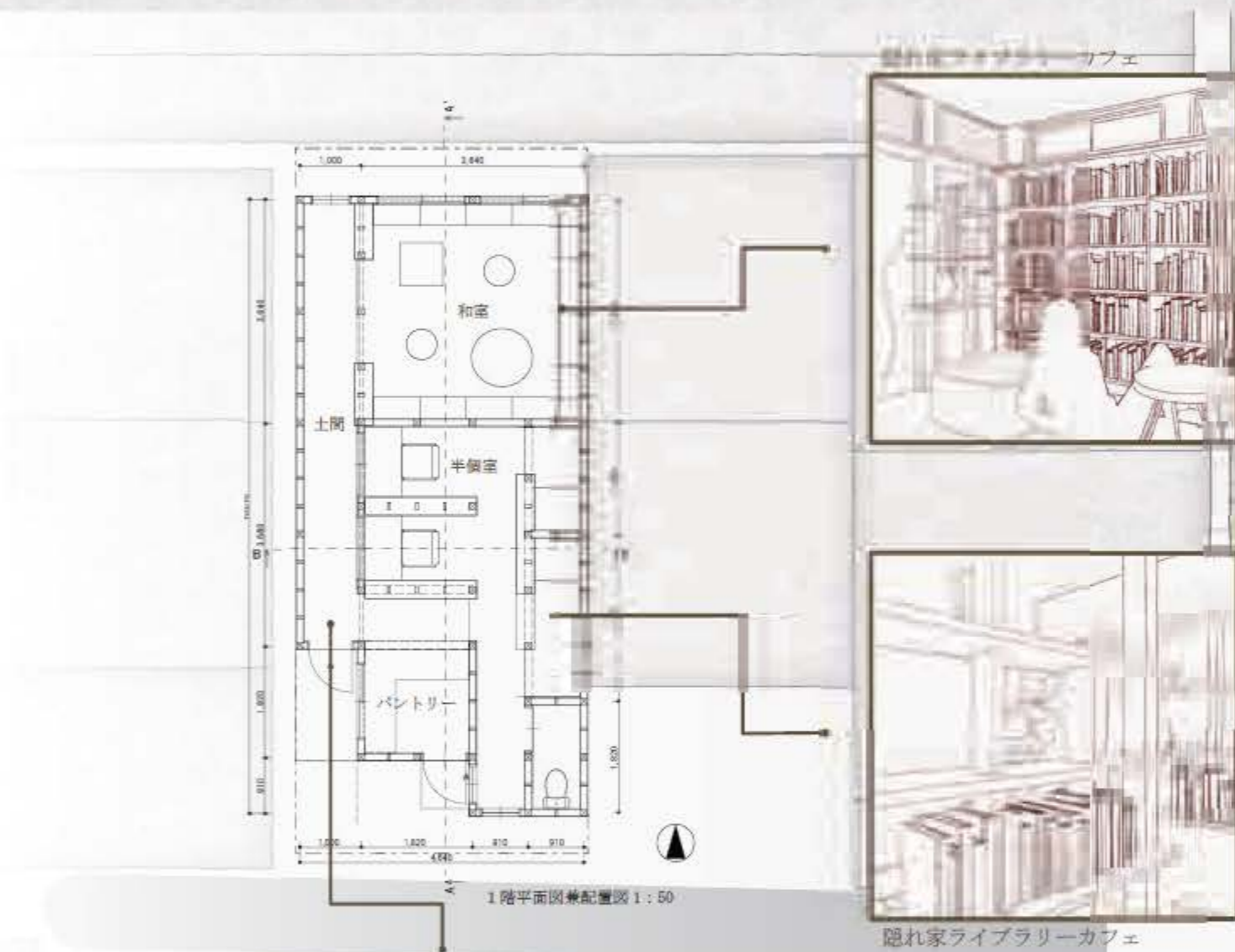
A-A' 断面図 1:50



B-B' 断面図 1:50



南側立面図 1:50



隠れ家ライブラリーカフェ



隠れ家ライブラリー