

# 1 研究背景・研究目的

## 研究背景

少子高齢化・核家族化・コロナ禍による

葬儀の簡略化



別れ<sup>別れ</sup>の場であるとともに  
出会い<sup>出会い</sup>の場でもある



死者との別れのセレモニーが業者によって定型化・簡略化された儀式を、  
家族、親戚、友人、関係者と死者との別れを本来の**人と「別れる」**  
**という本質**に立ち返り、葬儀環境を見直すことが重要であると考える。

## 研究目的

人間的な別れの儀式

死者への**想い・記憶の伝承**



**送る人と死者との関係**を見つめ直し、葬儀のプロセスとそれを  
取り巻く環境の関係を明らかにすることによって本来の  
人間的な別れの儀式として死者への**想い・記憶**が伝承されるような  
葬儀環境を構築することが重要であると考える。

## 2 調査 1 葬儀の流れの把握

葬儀のプロセスを時系列・各役割ごとに把握することで葬儀場で行われる行為を理解する。「葬儀の定義」は死者をほうむる儀式、葬礼、葬式。（広辞苑参照）と、されているが、ご葬家にとってはそれだけではない。亡くなる瞬間からご遺骨がご自宅に戻られるまで（宗教宗派によって違いあり）の一連の流れを、今回は一般的な仏式葬儀を例に表にまとめる。

### 2-1-1 葬儀の流れの把握（故人の場合）

		故人	通夜	葬儀	葬式	葬儀	葬式	葬儀	葬式
一日目	1	急病・ご臨終	○						
	2	死亡診断書の記入		○					
	3	沐浴の水・清拭・エンゼルメイタ	○						
	4	葬儀場へ連絡							
	5	お寺へ連絡							
	6	近親者への連絡							
	7	安置先へ搬送・安置／枕静り	○						
	8	火葬場の予約							
～二日目	9	葬儀形式の打ち合わせ							
	10	参列者への連絡							
	11	通夜・納棺	○						
	12	通夜までの準備							
	13	通夜	○						
	14	通夜断る無い							
～三日目	15	告別式までの準備							
	16	告別式	○						
	17	出棺							
	18	火葬・埋葬	○						
	19	初七日法要・練渡等とし							
	20	納骨・埋葬							
	21	各手続完了／後継り							

### 2-1-2 葬儀の流れの把握（病院の場合）

		故人	通夜	葬儀	葬式	葬儀	葬式	葬儀	葬式
一日目	1	急病・ご臨終	○						
	2	死亡診断書の記入		○					
	3	沐浴の水・清拭・エンゼルメイタ	○						
	4	葬儀場へ連絡							
	5	お寺へ連絡							
	6	近親者への連絡							
	7	安置先へ搬送・安置／枕静り	○						
	8	火葬場の予約							
～二日目	9	葬儀形式の打ち合わせ							
	10	参列者への連絡							
	11	通夜・納棺							
	12	通夜までの準備							
	13	通夜	○						
	14	通夜断る無い							
～三日目	15	告別式までの準備							
	16	告別式	○						
	17	出棺							
	18	火葬・埋葬	○						
	19	初七日法要・練渡等とし							
	20	納骨・埋葬							
	21	各手続完了／後継り							





葬儀場の在り方 - 人生の卒業式を見送る -



## 2-1-3 葬儀の流れの把握（喪主／遺族の場合）

一日目	1	2	3	4	5	6	7	8	9	10	11	12	13	14	15	16	17	18	19	20	21
1	喪主・ご臨終																				
2	死亡診断書の記入																				
3	沐浴の水・清拭・エンゼルメイク																				
4	葬儀場へ連絡																				
5	お寺へ連絡																				
6	近親者への連絡																				
7	安置先へ搬送・安置／枕飾り																				
8	大葬場の予約																				
9	葬儀形式の打ち合わせ																				
10	参列者への連絡																				
11	通夜・納棺																				
12	通夜までの準備																				
13	通夜																				
14	通夜振る舞い																				
15	告別式までの準備																				
16	告別式																				
17	出棺																				
18	火葬・埋葬																				
19	初七日法要・焼魂落とし																				
20	納骨・埋葬																				
21	各手続き／後飾り																				

## 2-1-4 葬儀の流れの把握（喪主／遺族の場合）

一日目	1	2	3	4	5	6	7	8	9	10	11	12	13	14	15	16	17	18	19	20	21
1	喪主・ご臨終																				
2	死亡診断書の記入																				
3	沐浴の水・清拭・エンゼルメイク																				
4	葬儀場へ連絡																				
5	お寺へ連絡																				
6	近親者への連絡																				
7	安置先へ搬送・安置／枕飾り																				
8	大葬場の予約																				
9	葬儀形式の打ち合わせ																				
10	参列者への連絡																				
11	通夜・納棺																				
12	通夜までの準備																				
13	通夜																				
14	通夜振る舞い																				
15	告別式までの準備																				
16	告別式																				
17	出棺																				
18	火葬・埋葬																				
19	初七日法要・焼魂落とし																				
20	納骨・埋葬																				
21	各手続き／後飾り																				

## 2-1-5 葬儀の流れの把握（葬儀会社の場合）

一日目	1	2	3	4	5	6	7	8	9	10	11	12	13	14	15	16	17	18	19	20	21
1	喪主・ご臨終																				
2	死亡診断書の記入																				
3	沐浴の水・清拭・エンゼルメイク																				
4	葬儀場へ連絡																				
5	お寺へ連絡																				
6	近親者への連絡																				
7	安置先へ搬送・安置／枕飾り																				
8	大葬場の予約																				
9	葬儀形式の打ち合わせ																				
10	参列者への連絡																				
11	通夜・納棺																				
12	通夜までの準備																				
13	通夜																				
14	通夜振る舞い																				
15	告別式までの準備																				
16	告別式																				
17	出棺																				
18	火葬・埋葬																				
19	初七日法要・焼魂落とし																				
20	納骨・埋葬																				
21	各手続き／後飾り																				

## 2-1-6 葬儀の流れの把握（近親者の場合）

一日目	1	2	3	4	5	6	7	8	9	10	11	12	13	14	15	16	17	18	19	20	21
1	喪主・ご臨終																				
2	死亡診断書の記入																				
3	沐浴の水・清拭・エンゼルメイク																				
4	葬儀場へ連絡																				
5	お寺へ連絡																				
6	近親者への連絡																				
7	安置先へ搬送・安置／枕飾り																				
8	大葬場の予約																				
9	葬儀形式の打ち合わせ																				
10	参列者への連絡																				
11	通夜・納棺																				
12	通夜までの準備																				
13	通夜																				
14	通夜振る舞い																				
15	告別式までの準備																				
16	告別式																				
17	出棺																				
18	火葬・埋葬																				
19	初七日法要・焼魂落とし																				
20	納骨・埋葬																				
21	各手続き／後飾り																				

## 2-1-7 葬儀の流れの把握（僧侶の場合）

一日目	1	2	3	4	5	6	7	8	9	10	11	12	13	14	15	16	17	18	19	20	21
1	喪主・ご臨終																				
2	死亡診断書の記入																				
3	沐浴の水・清拭・エンゼルメイク																				
4	葬儀場へ連絡																				
5	お寺へ連絡																				
6	近親者への連絡																				
7	安置先へ搬送・安置／枕飾り																				
8	大葬場の予約																				
9	葬儀形式の打ち合わせ																				
10	参列者への連絡																				
11	通夜・納棺																				
12	通夜までの準備																				
13	通夜																				
14	通夜振る舞い																				
15	告別式までの準備																				
16	告別式																				
17	出棺																				
18	火葬・埋葬																				
19	初七日法要・焼魂落とし																				
20	納骨・埋葬																				
21	各手続き／後飾り																				

## 2-1-8 葬儀の流れの把握（参列者の場合）

		参列者	参列者	参列者	参列者	参列者	参列者	参列者	参列者
一日目	1	喪主・ご臨終	○	○					
	2	死亡診断書の記入		○	○				
	3	最後の水・清拭・エンゼルメイク	○	○					
	4	葬儀場へ連絡			○		○		
	5	お寺へ連絡			○				○
	6	近親者への連絡			○				
	7	安霊先へ搬送・安霊／枕飾り	○	○		○			○
～二日目	8	大葬儀の手配			○				
	9	葬儀形式の打ち合わせ				○			
	10	参列者への連絡			○				○
	11	満室・納棺	○			○			
	12	通夜までの準備			○			○	
	13	通夜	○		○				○
	14	通夜振る舞い				○			
	15	告別式までの準備			○			○	
～三日目	16	告別式	○		○				○
	17	出棺				○			
	18	火葬・埋葬	○		○			○	
	19	初七日法要・焼通落とし			○		○		
	20	納骨・埋葬			○			○	
	21	お手抜き／後飾り			○		○		

# 4 コンセプト

## 選定理由

- 市営地下鉄「**本山駅**」「**覚王山駅**」より共に徒歩5分。
- 城山公園**、**城山八幡宮**と緑化環境しかし…
- 緑に背を向けた配置
- お見送り時の前面道路からの**視線**
- 一部施設の**老朽化**



待合ロビー



南側外観

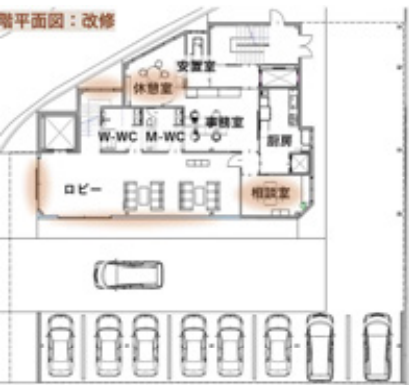


西側エントランス

3階	ホール・親族控室・法要ルーム・寺院控室・パントリー・ロビー・WC
2階	ホール・親族控室・寺院控室・パントリー・ロビー・WC
1階	事務所・ロビー・WC

現在のフロア構成

## 平面図

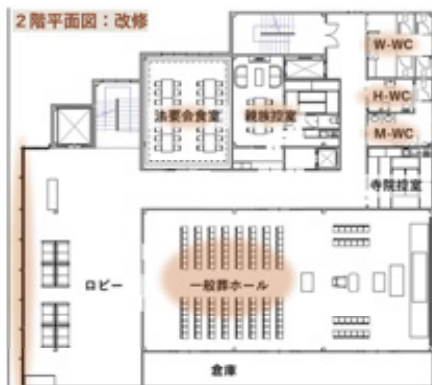


改善点

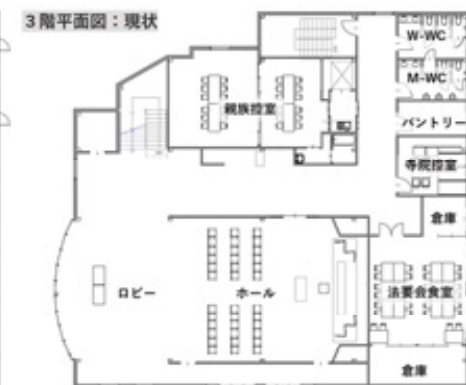
エントランス周リアプローチ提案、スタッフ動線の確保。従業員休憩室、法要室の新設。トイレ面積拡大(男女別)。  
車場に横型ルーバー付きシャッターを設置→採光と視線を緩和遮断。  
設：目線の高さで窓を設置→景観を意図、木々の緑で遮し効果



	問題点
使い方	親族控室：和室のみ、足の不自由な方など出入りに不便。 トイレ：通路が非常に狭く、使い勝手が悪い。
空間	階段：閉鎖的に感じる。 ロビー：ホールと仕切りが無く、気持ちの切り替え△



	改善点
使い方	親族控室：和洋室に使い分け。水回り動線の改善。 建物西側を低層→ロビーにゆとりを、エントランスの屋根に。
空間	階段：目線の高さで窓を設置→景観を意図、木々の緑で遮し効果。 ロビー：ゾニアを設け談天スペース・メモリアルコーナーに。

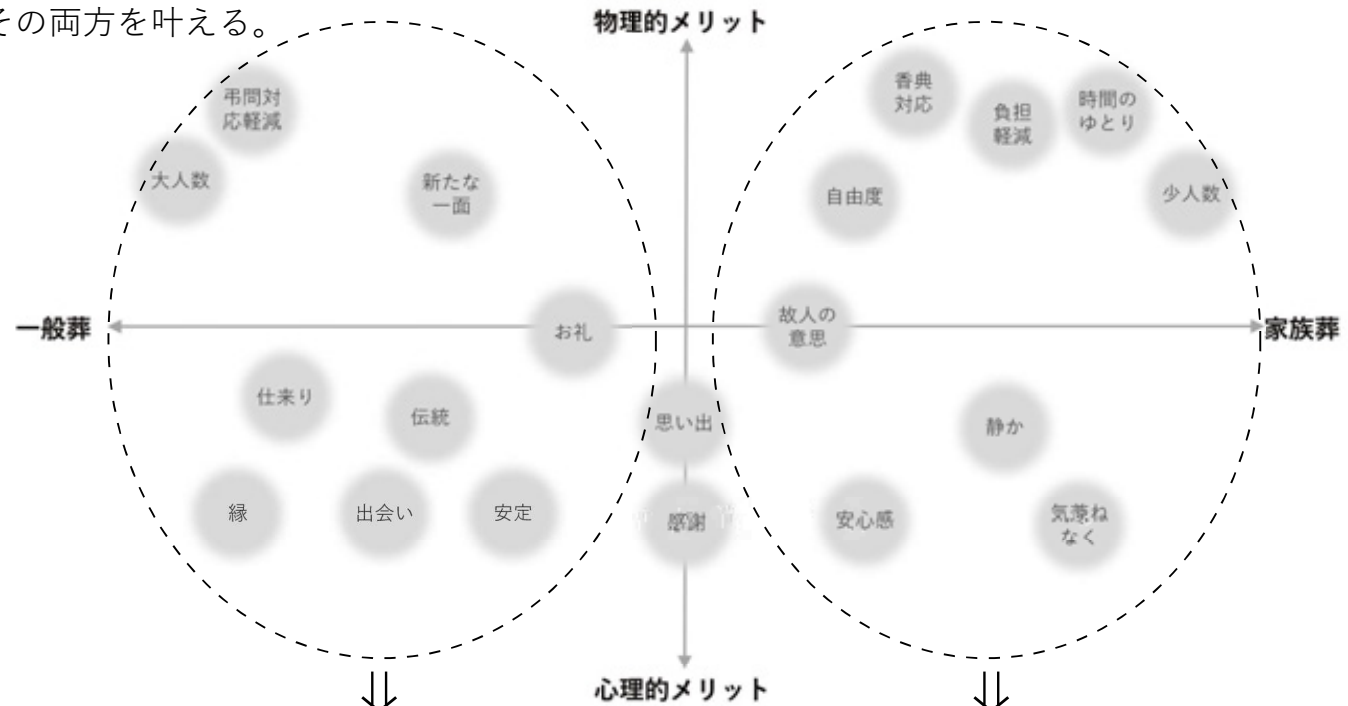


	問題点
使い方	法要会食室：二家族の葬儀同時進行の場合、鉢合わせてしまう。 ホール：少人数の場合広さが落ち着かない。
空間	親族控室：和柄照明とDLが併用→落ち着きが減退。 ホール：薄暗く、閉鎖的に感じる。



	改善点
使い方	会食室を親族控室隣へ移動、多目的室を設ける。 控室を家のリビングのようにインテリアを配置。
空間	親族控室を和洋室の二部屋構成とし、照明計画を分ける。 ホール：ロビーと仕切りを設け、仕上げ材で空間を明るく演出。

既存の葬儀場の調査で、家族葬専用斎場に着目したが、葬儀形態によるメリットを書き出し、どちらの重要性も高く感じた為、二つの専用ホールを計画。それぞれにコンセプトを提示し、その両方を叶える。



『旅のはじまりを一番近くで見届けられる場所』 『あたりまえの日常その先に繋がる場所』



## 2 調査 2 既存の葬儀場の調査

別れ方・寄り添い方に特化した**家族葬専用斎場**に着目・文献調査を行なう。新しい葬儀の形とその現状を知ることで、葬儀の在り方を探る。ここで得られた知見を設計に反映させる。

調査方法：斎場1ヶ所につき、各部屋ごとの特徴を書き出しデータシートにまとめる。（例としてデータシート No.1 のみ掲載）

### 2-2-1 分析対象リスト（各3社・計8ヵ所）

No.	館名	場所	文献
1-1	共栄会館 セレモニーハウス松山	愛知県瀬戸市北松山町	セレモニーハウス松山（会場紹介）ウェブサイト（ <a href="http://www.kyoeikai.co.jp">http://www.kyoeikai.co.jp</a> ） 一般葬儀・家族葬ならウェブサイト（ <a href="http://www.kyoeikai.co.jp">http://www.kyoeikai.co.jp</a> ）
1-2	共栄会館 セレモニーハウスひしの	愛知県瀬戸市共栄通	セレモニーハウスひしの（会場紹介）ウェブサイト（ <a href="http://www.kyoeikai.co.jp">http://www.kyoeikai.co.jp</a> ） 一般葬儀・家族葬ならウェブサイト（ <a href="http://www.kyoeikai.co.jp">http://www.kyoeikai.co.jp</a> ）
2-1	平安会館 蟹江ファミリーホール	愛知県海部郡蟹江町	蟹江の葬儀・家族葬は【平安会館】蟹江ファミリーホール（ <a href="http://www.heiwa-kai.co.jp">http://www.heiwa-kai.co.jp</a> ） 一般葬儀・家族葬ならウェブサイト（ <a href="http://www.heiwa-kai.co.jp">http://www.heiwa-kai.co.jp</a> ）
2-2	平安会館 みなと十一層ファミリーホール	名古屋市港区	港区の葬儀・家族葬は【平安会館】みなと十一層ファミリーホール（ <a href="http://www.heiwa-kai.co.jp">http://www.heiwa-kai.co.jp</a> ） 一般葬儀・家族葬ならウェブサイト（ <a href="http://www.heiwa-kai.co.jp">http://www.heiwa-kai.co.jp</a> ）
2-3	平安会館 甚目寺斎場	愛知県あま市甚目寺	あま市の葬儀・家族葬は【平安会館】甚目寺斎場（ <a href="http://www.heiwa-kai.co.jp">http://www.heiwa-kai.co.jp</a> ） 一般葬儀・家族葬ならウェブサイト（ <a href="http://www.heiwa-kai.co.jp">http://www.heiwa-kai.co.jp</a> ）
3-1	株式会社西田葬儀社 桜山斎場エニシア	名古屋市昭和区	昭和区の葬儀・家族葬なら【西田葬儀社】桜山斎場（ <a href="http://www.seiwa.co.jp">http://www.seiwa.co.jp</a> ） 一般葬儀・家族葬ならウェブサイト（ <a href="http://www.seiwa.co.jp">http://www.seiwa.co.jp</a> ）
3-2	株式会社西田葬儀社 そらいえ	名古屋市昭和区	昭和区の葬儀・家族葬なら【西田葬儀社】そらいえ（ <a href="http://www.seiwa.co.jp">http://www.seiwa.co.jp</a> ） 一般葬儀・家族葬ならウェブサイト（ <a href="http://www.seiwa.co.jp">http://www.seiwa.co.jp</a> ）
3-3	株式会社西田葬儀社 メモリアルハウス平子桜花	名古屋市昭和区	昭和区の葬儀・家族葬なら【西田葬儀社】メモリアルハウス平子桜花（ <a href="http://www.seiwa.co.jp">http://www.seiwa.co.jp</a> ） 一般葬儀・家族葬ならウェブサイト（ <a href="http://www.seiwa.co.jp">http://www.seiwa.co.jp</a> ）

### 2-2-2 データシート（共栄会館セレモニーハウス松山）

No.1-1 共栄会館 セレモニーハウス松山		
各部位名称	各部位写真	各部位特徴
親族控室(和室)		・洋室と隣りを隔てた障子配置。 ・窓間障子が設置。足腰が不自由な方の利用性◎
親族控室(洋室)		・6名程度 ・窓の前障子風のシェルター。 ・仕切りを聞けると式場に繋がる。
ホール		・約30名程度 ・リビングにのような温もり。
ベッドルーム		・セミダブルベッド二台配置。 ・ホテルライクな雰囲気。部屋の広きにもゆとりがあり、癒し環境◎。
浴室		・大きな浴槽と広く設計。身体の不自由な方の利用性◎。
リラクゼーションルーム		・親族控室とは別に設けられた空間。喪主とそのご家族のみでくつろぎやすい環境。

### 調査結果

1. **共栄会館**…本当の家のような外観、  
控室からホールが見える。
2. **平安会館**…ホールと会食室が繋がり拡張可能、  
テレビで故人を偲ぶ映像。
3. **西田葬儀社**…仕切りが少なくフラット、  
上品な造作家具。



\* 控室とホールの位置関係 \*

\* 控室の和洋室使い分け \*

\* ホール様式 \*

非日常…**気持ちの切り替え**意識

日常…**見守る**意識

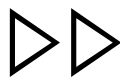
## 2 調査 3 現状の葬儀場の調査

改修提案を行なう葬儀場の現地調査・文献調査により、問題点・改善点を明らかにする。

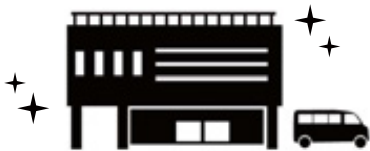
\* 工事費用の節約 \*

\* 好立地の物件 \*

\* イメージが湧きやすい \*

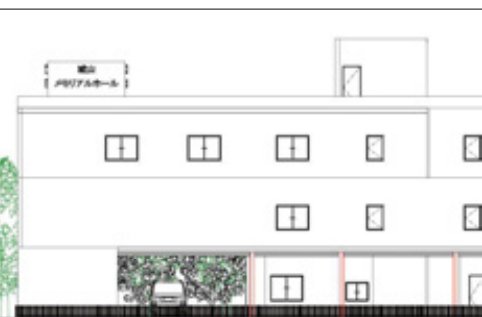


リノベーション提案計画へ



現地現場へ斎場関係者ご協力の元  
立ち入り可能エリアのみ見学し、  
空間構成・利用性・照明計画等を調査。

## 6 設計提案



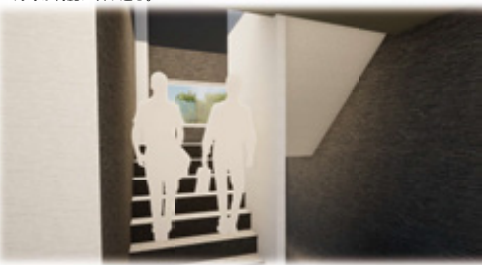
東側立面図

## 7 イメージパ



■外観

特徴的なカーテンウォールが目惹くファサード。夕方・夜間時には、夕日・周囲の灯等が綺麗に映り込む。



■お客様用階段

踊り場に新たに窓を設け、階段昇降時に城山八幡宮の景色を見ることが出来る。夕日との繋がりを意識した空間に。

## 8 まとめ

今回、葬儀場を卒業研究の対象  
事があり、それを空間を彩るこ  
いような空間づくりも目指しま  
また、葬儀に関する様々なしき  
が重要であると本研究を通して

# 断面図・立面図



西側立面図

北側立面図

北南断面図

## ース



■駐車場

第2・第3駐車場合わせて約40台停めることが出来る。エントランス付近・大通りに面した壁面に案内板を設置。

■西側エントランス

主に西側を入口、南側を出口とし、お見送り時に心の切り替えを行なう。デジタルサイネージで葬儀案内を表示する。

■南側エントランス

ガラスを張った水のアプローチで癒し効果生まれる。木製ルーバーで採光と視線を柔らかに遮り、お見送り時の空間を創り上げる。

■待合ホール

ガラス張りにより開放感に魅せることで、暗い印象を留まらせない。アプローチの水面のうつろいを感じ、外部との繋がる関係を示す。

■法要会食堂

緑に心を癒しながら、会食を行なう。壁面に設置したモニターでは、故人の生い立ちや功績、家族や友人らとの写真をスライドショーとして流し、思い出に浸ることが出来る。

■2階一般葬専用ホール

下がり天井により空間にアクセントを。仕上げ材と椅子に統一性を持たせる。明るい色を配置し、気持ちの切り替えを行ないやすい。

■3階待合ロビー

関係者らが故人との思い出などを談笑できるような場所に。ハーフミラー効果で外部の視線は遮断し、景色を一望。西日が強い時間はパーチカルブラインドで採光を調節する。

■3階家族葬専用ホール

空間のボリュームを抑え、故人や家族をより近くに感じられるように。天井を明るく照らし、必然的に上に視線がいくようにすることで、うつむきがちな顔をあげることを意識。

にした理由は、ここ数年の間に身近な大切な人を亡くしたことがきっかけでした。その際に、葬儀場で故人との別れの悲しさとは別の悲しい出来とで少しでも改善できたらいいなと思いました。またその時に、従業員の方の心遣いにも大変救われたので、葬儀場で働く方が業務を遂行しやすい。葬儀場とは、辛く悲しい気持ちになることがあたりまえの場所ですが、故人との別れを悲しいものだけで捉えてほしくないと私は思います。たりやルールはすべて生きている人間がつくったもの。なにが正しいか間違っているかではなく、その動作ひとつひとつをどう捉え、何を想うか学ぶことが出来ました。今回、調査にご協力いただいた葬儀場関係者の皆様に大変お世話になりました。ここに記して深く感謝の意を表します。